



MANALUX

Almacén y venta de material eléctrico. También venta online.
916712287

comercial@manalux.es

www.todoenelectricidad.es

Enviar con sello y firma a:
comercial@manalux.es



Hoja de pedido

Pedido n°: N° oferta Siemens

Centro: CIF:

Dirección:

Localidad:

Código Postal: Provincia:

Teléfono: Fax:

Nombre y Apellidos:

Departamento:

e-mail:

Confirmo pedido de:

Unidades	Nº de oferta	Concepto	Precio unitario	Total
El precio indicado se verá repercutido del IVA (21%) o IGic (7%).			Total pedido	

Condiciones Pago: Al contado

Localidad y Fecha

Firma y Sello del responsable del pedido

Los datos aportados en este documento son de uso exclusivo de Siemens.

Autorizo al Siemens a utilizar los datos aportados a efectos de que me mantenga informado de las sus actividades de Formación.

Si no desea recibir información del Centro de Formación Siemens, puede hacérselo saber en la dirección: **sce.es@siemens.com**



Automatización y Digitalización Industrial para la Educación 4.0

© Siemens 2024 | Versión 04/2024 - Spain

SIEMENS

Siemens Coopera con la Educación (SCE)

La enseñanza sencilla

El programa SCE ofrece un sistema sostenible con un soporte educativo único en el mundo.

Como líder tecnológico, apoyamos a las instituciones educativas, de investigación y desarrollo, en tecnología de automatización y accionamientos, con nuestro *know-how* industrial y servicios específicos en el camino hacia la digitalización.

Visión general de los servicios de SCE

- Módulos de aprendizaje digital y documentación didáctica para cursos y autoaprendizaje
- Paquetes para instructores orientados a la formación práctica
- Cursos para transmitir conocimientos técnicos actualizados
- Asistencia para sus proyectos/libros técnicos
- Colaboraciones con profesores, fabricantes de soluciones, SpainSkills y WorldSkills
- Portal de información para acceder rápidamente a todas las ofertas de SCE
- Ofertas para que los aprendices y los estudiantes profundicen sus conocimientos de automatización y digitalización



La digitalización está cambiando nuestro mundo de manera rápida y drástica

Digitalización



Retos para la educación y la enseñanza

Seguir el ritmo de la innovación p. ej.,
transmitir los conocimientos y las
aptitudes adicionales de la industria 4.0



Global
Industry
Partner

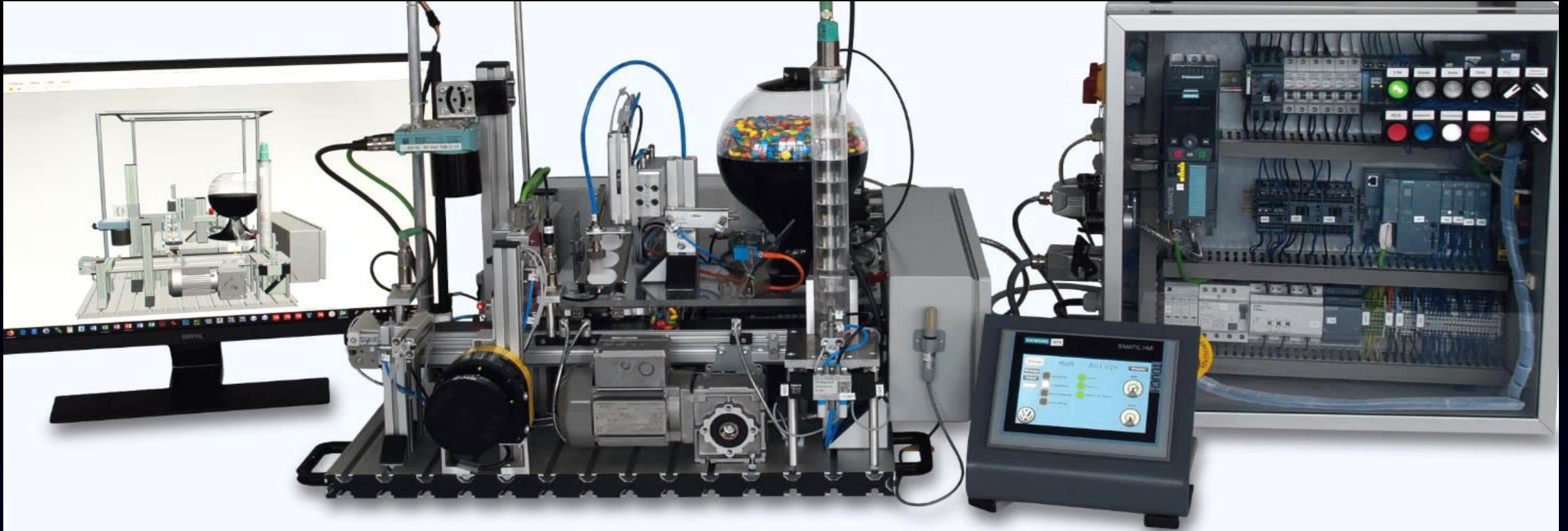


**Siemens, como el líder tecnológico en ingeniería de automatización,
apoya a los formadores en el camino hacia la industria 4.0 con SCE**

El concepto de digitalización de SCE

Implementado por el Vocational School 2 en Wolfsburg, Alemania en un trabajo grupal

Mejor Práctica: Implementación por BBS 2 Wolfsburg. No disponible para su compra!



1. Ingeniería intuitiva de TIA Portal de una planta real de automatización con SIMATIC S7-1500/ET 200SP/RFID/SCALANCE/SINAMICS
2. Virtual commissioning con la ayuda de un gemelo digital usando Siemens NX-MCD CAD software
3. Conexión a la nube via IOT2050 para evaluación de datos de la producción.

Paquetes de SCE

Los paquetes de SCE, son paquetes de hardware y software a un PVR especial, confeccionados especialmente para proporcionar un contenido educativo actualizado en tecnología de automatización y accionamientos.

Paquetes SCE orientados a formación práctica

- Componentes hardware/software innovadores incl. accesorios completos
- Contenidos completamente y funcionalmente coordinados para los paquetes
- Componentes industriales a bajo coste para docencia
- Perfectamente coordinados con la documentación didáctica de SCE y adaptados al contenido/planes de estudios de enseñanza
- Considerando las tendencias innovadoras



¿Por qué suministramos paquetes SCE?

La creación de productos individuales requiere muchos conocimientos y requiere tiempo. Por lo tanto, hemos especificado las configuraciones relevantes, a partir del uso educativo práctico, en paquetes de hardware y software

¿A quién están destinados estos paquetes?

- A centros de formación profesional y universidades.
- A empresas didácticas (proveedores de células de aprendizaje) para la integración en sus soluciones didácticas

¿Qué hay que tener en cuenta a la hora de utilizar estos paquetes?

- Los productos aquí indicados pueden estar sometidos a normativas de exportación europeas/alemanas o estadounidenses.
- También debe observarse la [información de pedidos](#)

Global Industry Partner

workskills

Soluciones para Formación

Siemens Automation Cooperates with Education (SCE) | 09/2023

SIEMENS

Producto	Juego HW	Licencias	Versión SW	Referencia	Nota	Precio sin IVA
Software de ingeniería						
 SIMATIC TIA Portal, software de ingeniería STEP 7 Professional/WinCC		6+20	V18	6ES7822-1BA08-4YA5	NUEVO	1.347,45 €
Upgrade de SIMATIC TIA Portal, software de ingeniería STEP 7 Professional/WinCC a partir de 2006		6+20	V18	6ES7822-1AA08-4YE5	NUEVO	401,40 €
 SIMATIC TIA Portal, software de ingeniería STEP 7 Professional/WinCC – 365 días		20	V18	6ES7822-1AC08-4YA5	NUEVO	265,05 €
Upgrade SIMATIC STEP 7 BASIC para S7-1200 a partir de V10.5		6	V18	6ES7822-0AA08-4YE5	NUEVO	144,61 €
Software de gemelo digital						
 Pack SCE Gemelo digital y puesta en marcha virtual – Mecatrónica - 1 año		40/halo	V18	6ES7822-1BA08-4YA5	NUEVO	1.500,00 €
Pack SCE Gemelo digital y puesta en marcha virtual – Mecatrónica - 3 años		40/halo	V18	6ES7822-1AA08-4YE5	NUEVO	3.950,00 €
Pack SCE Gemelo digital y puesta en marcha virtual – Proceso y Planta - 1 año		40/halo	V18	6ES7822-1AC08-4YA5	NUEVO	1.500,00 €
Pack SCE Gemelo digital y puesta en marcha virtual – Proceso y Planta - 3 años		40/halo	V18	6ES7822-0AA08-4YE5	NUEVO	3.950,00 €

[↗ SCE Lista de paquetes SCE](#)



Resumen de los paquetes SCE

Software de ingeniería y runtime SIMATIC TIA

- Resumen de la estructura STEP 7 y HMI
- Software SIMATIC TIA Portal Engineering STEP 7 Professional y WinCC para formación
- Upgrade de SIMATIC TIA Portal, software de ingeniería STEP 7 Professional/WinCC a partir de 2006
- SIMATIC TIA Portal, software de ingeniería STEP 7 Professional/WinCC – **365 días**

Software Gemelo digital

- Pack SCE Gemelo digital y puesta en marcha virtual – Mecatrónica - 1 año
- Pack SCE Gemelo digital y puesta en marcha virtual – Mecatrónica - 3 años
- Pack SCE Gemelo digital y puesta en marcha virtual – Proceso y Planta - 1 año
- Pack SCE Gemelo digital y puesta en marcha virtual – Proceso y Planta - 3 años

Simulación

- SIMIT Simulation Platform
- SIMIT Simulation, versión demo

Automatización básica

- LOGO! 8 12/24V, LOGO! 8 230V (ETHERNET)
- S7-1200 Basic Controller 1215C
- Entrenador Basic Controller 1215C
- Paquete de actualización de STEP 7 Basic para S7-1200
- Basic Panels KTP400 para LOGO!
- Basic Panels KTP700 para S7-1200

Controladores SIMATIC

- S7-1512C -1 PN
- S7-1516F 3PN/DP, S7-1516 3 PN/DP
- S7-1517TF-3 PN/DP
- ET 200SP 1515SP PC2 TF Open Controller
- Entrenador S7-1512C -1 PN
- Entrenador S7-1516F 3PN/DP
- Entrenador S7-1516 3 PN/DP

E/S descentralizadas

• ET 200SP digital PROFINET	
• ET 200SP con módulo de entradas	Energy Meter
• ET 200SP con módulo de comunicación	IO-Link
• ET 200SP con módulo de comunicación	AS-i Master
• Ampliación ET 200SP Analógicas	Safety

SIMATIC IOT2050

Manejo y visualización

- SIMATIC KTP400 Basic
- SIMATIC KTP700 Basic
- MTP700 HMI Unified Comfort Panels
- MTP1500 HMI Unified Comfort Panels

Comunicación industrial

- IE SCALANCE switch XC208
- IE SCALANCE Security/LAN router S615
- Software para administración de redes SINEC
- SIMATIC NET SINEC NMS 50
- Juego de cables FASTCONNECT

Identificación industrial

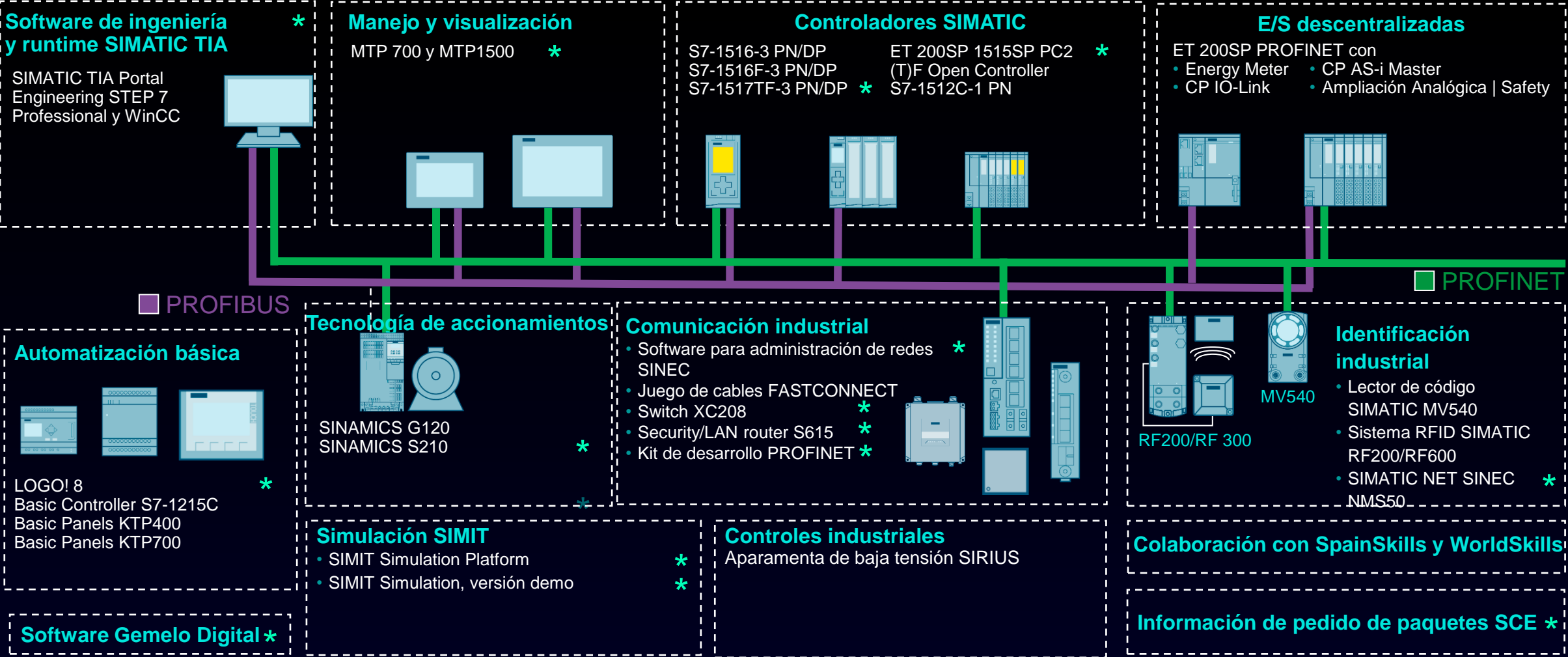
- Lector de código SIMATIC MV540
- Sistema RFID SIMATIC RF200/RF600

Tecnología de accionamientos

- Accionamiento estándar SINAMICS G120
- SINAMICS S210 Servo Drive monofásico
- SINAMICS S210 Servo Drive trifásico

Información de pedido de paquetes para instructores

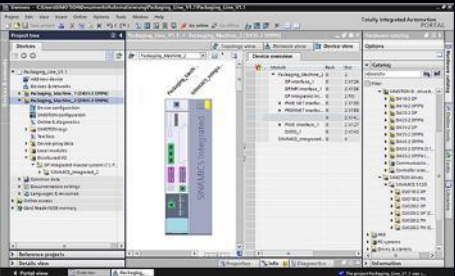
Arquitecturas de sistema de los paquetes SCE



* Paquete nuevo

Software de ingeniería

Sinopsis



Producto	HW	Licencias	Versión SW	Referencia	Nota	PVR (sin IVA)
SIMATIC TIA Portal, software de ingeniería STEP 7 Professional/WinCC		6+20	V19	6ES7822-1BA23-4YA5	NUEVO ○	1.326,01€
Upgrade de SIMATIC TIA Portal, software de ingeniería STEP 7 Professional/WinCC a partir de 2006		6+20	V19	6ES7822-1AA23-4YE5	NUEVO ○	395,01€
SIMATIC TIA Portal, software de ingeniería STEP 7 Professional/WinCC – 365 días		20	V19	6ES7822-1AC23-4YA5	NUEVO ○★	199,50€
Upgrade SIMATIC STEP 7 BASIC para S7-1200 a partir de V10.5		6	V19	6ES7822-0AA23-4YE5	NUEVO ○	142,31€

○ Información relevante: <https://support.industry.siemens.com/cs/es/es/view/65601780>

★ Solo para formación profesional y universidades

Visión general de los paquetes SCE de STEP 7 y SIMATIC HMI

Software SIMATIC

- STEP 7 como base

Herramientas de ingeniería para STEP 7

- Simulación de hardware S7 con S7-PLCSIM
- S7-SCL similar a ST según lenguaje de alto nivel IEC 61131
- S7-GRAH para cadenas secuenciales según DIN 1131-3

Software SIMATIC HMI:

Human Machine Interface (interfaz hombre-máquina)

WinCC con

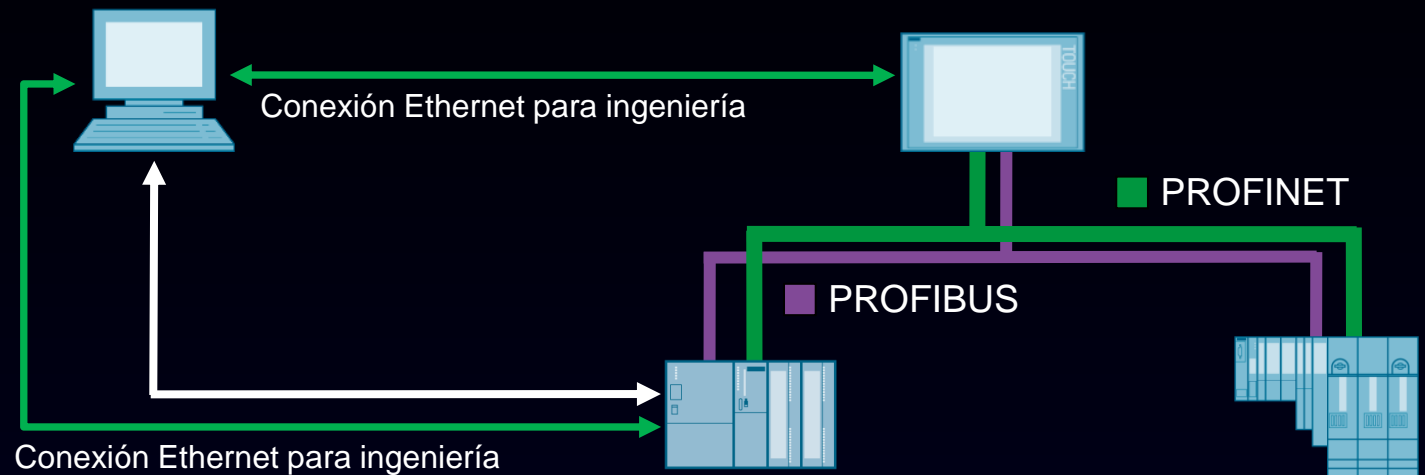
- Nivel avanzado
- Smart Options
- Smart Access
- Interfaz OPC
- ...

Herramienta de ingeniería de software para STEP 7

- SIMATIC CFC
- Software SIMATIC NET
- ...

Panel táctil

MTP700 y MTP1500
Conexión PROFIBUS y PROFINET



Controlador S7

Paquete para instructores con PROFINET y PROFIBUS

ET 200SP Open Controller. ET 200SP ...

Paquete para instructores con PROFINET
Para PROFIBUS, solo la interfaz debe pedirse por separado

TIA Portal

Pack SCE - TIA Portal Professional – Desglose unitario

Licencia Combo :

- STEP 7 Professional V19/2021 SR2
- Safety Advanced V19/V5.4 SP5 Update 2

Licencia para ingeniería:

- CFC V19
- Cloud Connector V2.0
- Network Planner V2.0
- Multiuser V19
- Teamcenter Gateway V19
- Test Suite Advanced V19
- CAx Publication Tools V2.0

Licencia para S7-1500:

- S7-PLCSIM Advanced V6.0
- S7-ODK 1500S V2.5 (para Open Controller)
- S7-Target 1500S for Simulink® V6.0 (para Open Controller)

Licencia para SINAMICS:

- SINAMICS Startdrive license Basic V19
- SINAMICS Startdrive license Advanced V19
- SINAMICS DCC V19



- ▶ Software de ingeniería
- ▶ SIMIT Simulation
- ▶ Software Gemelo Digital
- ▶ Automatización básica
- ▶ Controladores SIMATIC
- ▶ E/S descentralizadas
- ▶ Manejo y visualización
- ▶ Comunicación industrial
- ▶ Identificación Industrial
- ▶ Tecnología de accionamientos
- ▶ IOT2000
- ▶ Información para pedidos

TIA Portal

Pack SCE - TIA Portal Professional – Desglose unitario

Licencia para SIRIUS:

- SIRIUS ENGINEERING SAFETY ES Professional V19
- SIRIUS SIMOCODE ES Professional COMBO V19
- SIRIUS Soft Starter ES Professional COMBO V19

Licencia para S7-300:

- S7-Technology V4.2
- S7 PID Professional V19

Licencia Combo :

- WinCC Unified/Advanced V19/flexible 2008 SP5
- Energy Suite Engineering V19
- Visualization Architect (SiVArC) V19

1 x SCE Trainer Package: SIMATIC STEP 7/WinCC V19 software – **para estudiantes**
Software con duración de 365 días



- ▶ Software de ingeniería
- ▶ SIMIT Simulation
- ▶ Software Gemelo Digital
- ▶ Automatización básica
- ▶ Controladores SIMATIC
- ▶ E/S descentralizadas
- ▶ Manejo y visualización
- ▶ Comunicación industrial
- ▶ Identificación Industrial
- ▶ Tecnología de accionamientos
- ▶ IOT2000
- ▶ Información para pedidos

6ES7822-1AC23-4YA5

TIA Portal

Pack SCE - TIA Portal Professional – Desglose unitario

WinCC RT Advanced V17:

- WinCC RT Advanced (512 PowerTags)
- WinCC Recipes para RT Advanced
- WinCC Logging para RT Advanced
- WinCC Sm@rtServer para RT Advanced
WinCC Sm@rtServer para SIMATIC Comfort/Mobile Panels
WinCC Sm@rtServer para SIMATIC Basic Panels
- ProDiag para WinCC RT Advanced
- ProDiag para SIMATIC Comfort/Mobile Panels

WinCC RT Unified V19:

- WinCC Unified PC (1k) RT
- WinCC Unified Parameter Control (Unified PC)
- WinCC Unified Client Operate (10)
- WinCC Unified V19 Collaboration
- WinCC Unified Logging Tags (1000)
- WinCC Unified ProDiag
- WinCC Unified Audit (max)

WinCC flexible RT 2008 SP5:

- WinCC flexible RT (128 PowerTags)
- WinCC flexible/Sm@rtAccess para Panels
- WinCC flexible/Sm@rtAccess para PC
- WinCC flexible/Sm@rtService para Panels
- WinCC flexible/Sm@rtService para PC
- WinCC flexible/OPC Server para PC
- WinCC flexible/Archives para PC
- WinCC flexible/Recipes para PC

- ▶ Software de ingeniería
- ▶ SIMIT Simulation
- ▶ Software Gemelo Digital
- ▶ Automatización básica
- ▶ Controladores SIMATIC
- ▶ E/S descentralizadas
- ▶ Manejo y visualización
- ▶ Comunicación industrial
- ▶ Identificación Industrial
- ▶ Tecnología de accionamientos
- ▶ IOT2000
- ▶ Información para pedidos

TIA Portal

Pack SCE - TIA Portal Professional – 6 licencias COMBO

1 x DVD por paquete:

- STEP 7 Prof/Safety/WinCC Adv/Unified V19
- CFC V19
- TIA Portal Test Suite Advanced V19
- S7-PLCSIM V19/S7-PLCSIM Advanced V6.0
- WinCC Unified PC Runtime V19
- WinCC Runtime Advanced V19
- Energy Suite V19
- Visualization Architect (SiVArc) V19
- Siemens Network Planner V2.0
- S7-ODK 1500S V2.5 (für Open Controller)
- S7-Target 1500S für Simulink® V6.0 (für Open Controller)
- SINAMICS Startdrive V19/DCC V19
- STEP 7 Professional 2021 SR1
- Distributed Safety V5.4 SP5 Update 2

Otros DVD → [Descargar](#)

WinCC Panel Images → [Descargar](#)

1 x SCE Trainer Package: SIMATIC STEP 7/WinCC V19 software – **para estudiantes**
Software con duración de 365 días

Requisitos del sistema:	Windows 10/11 (64 bits) Prof. o Enterprise 22H2/Enterprise LTSC 2016, 2019, 2021, Windows Server 2016, 2019, 2022 Standard (Instalación completa)	
Nota de ventas:	Centros de formación profesional, universidades	
Nota técnica:	Licencias en una memoria USB (1 memoria + 1 memoria con 20 software para estudiantes)	
Referencia:	6ES7822-1BA23-4YA5	Actualización desde 2006 6ES7822-1AA23-4YE5
PVR cat. (sin IVA):	1.326,01€	395,01 €



Totally Integrated Automation
PORTAL

Comprobar la compatibilidad de HW para TIA Portal [↗](#)

6ES7822-1AC23-4YA5

Producto central para Control Industria en World Skills [↗](#)



- Software de ingeniería
- SIMIT Simulation
- Software Gemelo Digital
- Automatización básica
- Controladores SIMATIC
- E/S descentralizadas
- Manejo y visualización
- Comunicación industrial
- Identificación Industrial
- Tecnología de accionamientos
- IOT2000
- Información para pedidos

TIA Portal

Pack SCE - TIA Portal Professional para alumnos – 20 licencias COMBO de 365 días

Licencia Combo:

- STEP 7 Professional V19/2021 SR2
- Safety Advanced V19/V5.4 SP5 Update 2
- WinCC Unified/Advanced V19/flexible 2008 SP5

Licencia de ingeniería:

- CFC V19
- Multiuser V19
- Test Suite Advanced V19

Licencia de SINAMICS hardware:

- SINAMICS Startdrive Licencia Basic V19
- SINAMICS DCC V19

Licencia para S7-1500:

- S7-PLCSIM Advanced V6.0
- S7-ODK 1500S V2.5 (para Open Controller)
- S7-Target 1500S for Simulink® V6.0 (para Open Controller)

Software opcional y runtime:

- WinCC RT Unified PC (1k) V19
- WinCC RT Advanced (512 PowerTags) V17
- WinCC flexible RT 2008 SP5 (128 PowerTags)



- ▶ Software de ingeniería
- ▶ SIMIT Simulation
- ▶ Software Gemelo Digital
- ▶ Automatización básica
- ▶ Controladores SIMATIC
- ▶ E/S descentralizadas
- ▶ Manejo y visualización
- ▶ Comunicación industrial
- ▶ Identificación Industrial
- ▶ Tecnología de accionamientos
- ▶ IOT2000
- ▶ Información para pedidos

Software con duración de 365 días

TIA Portal

Pack SCE - TIA Portal Professional para alumnos – 20 licencias COMBO de 365 días

1 x DVD por paquete:

- STEP 7 Prof/Safety/WinCC Adv/Unified V19
- CFC V19
- TIA Portal Test Suite Advanced V19
- S7-PLCSIM V19/S7-PLCSIM Advanced V6.0
- WinCC Unified PC Runtime V19
- WinCC Runtime Advanced V19
- S7-ODK 1500S V2.5 (for Open Controller)
- S7-Target 1500S for Simulink® V6.0 (for Open Controller)
- SINAMICS Startdrive V19/DCC V19
- STEP 7 Professional 2021 SR2
- Distributed Safety V5.4 SP5 Update 2



- Software de ingeniería
- SIMIT Simulation
- Software Gemelo Digital
- Automatización básica
- Controladores SIMATIC
- E/S descentralizadas
- Manejo y visualización
- Comunicación industrial
- Identificación Industrial
- Tecnología de accionamientos
- IOT2000
- Información para pedidos

Otros DVD → [Descargar](#)

WinCC Panel Images → [Descargar](#)

Software sujeto a límite de tiempo de 365 días con autorización

Requisitos del sistema:	WIN 10/11 (64 Bit) Prof. and Enterprise 22H2/Enterprise LTSC 2016, 2019, 2021, WIN Server 2016, 2019, 2022 Standard (instalación completa)
Nota de ventas:	Solo uso de estudiantes para estudio en casa. Centros de formación profesional, universidades
Nota técnica:	Licencias en una memoria USB
Referencia:	6ES7822-1AC23-4YA5
PVR cat. (sin IVA):	199,50 €

TIA Portal

Pack SCE - UPGRADE TIA Portal Basic para S7-1200. 6 licencias

6 x SIMATIC STEP 7 Basic V19 Upgrade, a partir de V10.5

Software y documentación en DVD

License keys en USB; 9 idiomas: en, de, zh incluidos y fr, es, it, ru, jp, kr para descargar

Para configuración de SIMATIC S7-1200/SIMATIC Basic Panels

6 x licencias SINAMICS Startdrive Basic V19 for SINAMICS G120 CONTROL UNIT CU240E-2, CU250S-2, a partir del firmware V4.6

Paquete con:

1 x DVD SIMATIC STEP 7 Basic V19

1 x DVD PLCSIM V19

1 x DVD SINAMICS Startdrive V19

NOTA: Para software básico SIMATIC STEP 7: Solo se programa S7-1200, Basic Panel [KTP400](#) y Basic Panel [KTP700](#)

Requisitos del sistema:	Windows 10/11 (64 Bit) Prof., Enterprise y Home 22H2/Enterprise LTSC 2016, 2019, 2021, Windows Server 2016, 2019, 2022 Standard (instalación completa)
Nota de ventas:	Centros de formación profesional, universidades
Nota técnica:	Autorización en una memoria USB
Referencia:	6ES7822-0AA23-4YE5
PVR cat. (sin IVA):	142,31€



- Software de ingeniería
- SIMIT Simulation
- Software Gemelo Digital
- Automatización básica
- Controladores SIMATIC
- E/S descentralizadas
- Manejo y visualización
- Comunicación industrial
- Identificación Industrial
- Tecnología de accionamientos
- IOT2000
- Información para pedidos

Software Gemelo Digital

Visión general

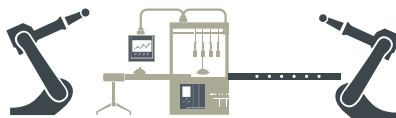
- **Planta producción**



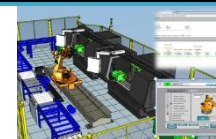
**Tecnomatix
Plant Simulation**



- **Célula robotizada**



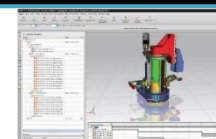
**Tecnomatix
Process Simulate**



- **Máquina producción**



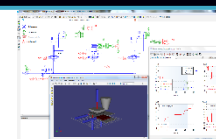
**NX Mechatronics Concept
Designer**



- **Componente físico**



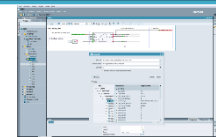
Simcenter Amesim



- **Comportamiento**



SIMIT



- **Automatización**

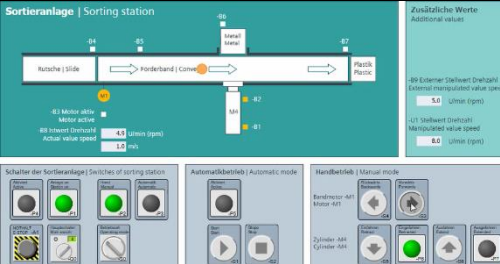


PLCSIM Advanced y WinCC



Software Gemelo Digital

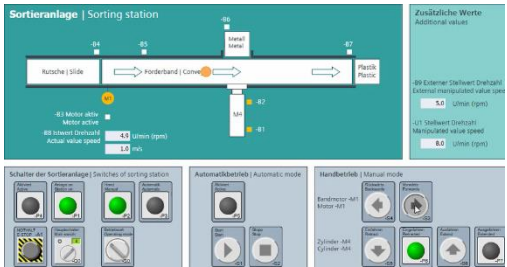
Simit Simulation Platform - Sinopsis



Producto	HW	Licencias	Versión SW	Referencia	Nota	PVR (sin IVA)
Software de simulación SIMIT: El dongle USB con la licencia y el lápiz USB portador de la licencia deben pedirse por separado (incluye las bibliotecas SIMIT S & CTE, FLOWNET, CONTEC) – 4.000-Etiquetas de simulación		1	V11.2	6DL8913-0AL20-0AS5	NUEVO	620,00€
Dongle USB con la licencia de SIMATIC (debe pedirse con cada paquete de SIMIT)	1			6DL8900-8XX00-0XB8-Z Y01 {Y01:0000-0000-0000}	NUEVO	-
Lápiz USB portador de la licencia SIMATIC (debe pedirse con cada paquete SIMIT)	1			6DL8900-7XX00-0XB8-Z Y01+Y02 {Y01:0000-0000-0000} {Y02:0-00000000}	NUEVO	-
Versión demo de Plataforma de Simulación SIMIT, Software Media Package	SIMIT WBT	1	V11.2	Download	NUEVO	Gratuito

SIMIT Simulation Platform, versión V11.2 completa con dongle (válido para las 3 Versiones siguientes)

- El paquete para instructores SIMIT 11.2 tiene la gama de funciones de SIMIT
- No se puede instalar SIMIT 11.2 "en paralelo" con Versiones anteriores de SIMIT
- En SIMIT 11.2 hay un nuevo procedimiento de licencias (con dongle nuevo)
- Las limitaciones de Demo Runtime V11.x son idénticas a las de Demo SIMIT Runtime V8.x, V9.x y 10.x



Versión completa con un dongle (propietario del dongle = licencia única)

- Creación/modificación/prueba/actualización de modelos virtuales de plantas con la gama completa de funciones de la versión SMALL de SIMIT: con máx. 4000 variables de simulación, y librerías CTE, FLOWNET y CONTEC
- Hay las siguientes restricciones en relación con la cantidad de E/S se aplican a los modelos SIMIT que se utilizarán en la versión de demostración (sin dongle): Independientemente de la dirección absoluta, 30 bytes para cada una de las áreas de entrada y de salida (área de acoplamiento). Se considera que un byte está "ocupado" cuando se ha usado, como mínimo, un bit del byte. Se puede usar un máx. de 4000 variables de simulación

NOTA: El paquete para instructores SIMIT consta de tres productos. Deben pedirse juntos.
La separación es necesaria por motivos logísticos

Requisitos del sistema:	Windows 10/11 (64 bits) Prof. o Enterprise 22H2/Enterprise LTSC 2019, 2021, Windows Server 2019, 2022 Standard (instalación completa)		
Nota de ventas:	Centros de formación profesional, universidades		
Nota técnica:	Dongle hardware USB		
Referencia:	6DL8913-0AL20-0AS5	6DL8900-8XX00-0XB8-Z Y01 {Y01:0000-0000-0000} *	6DL8900-7XX00-0XB8-Z Y01+Y02 Y01+Y02 {Y01:0000-0000-0000} {Y02:0-00000000} *
PVR cat. (sin IVA):	620 €	-	-

No se puede utilizar con S7-1200

* Debe pedirse con cada paquete SIMATIC

- Software de ingeniería
- SIMIT Simulation
- Software Gemelo Digital
- Automatización básica
- Controladores SIMATIC
- E/S descentralizadas
- Manejo y visualización
- Comunicación industrial
- Identificación Industrial
- Tecnología de accionamientos
- IOT2000
- Información para pedidos

SIMIT Simulation Platform, versión demo V11.2 sin dongle

SIMIT V11.2 versión demo

- La versión DEMO se basa en SIMIT S y se puede usar con un máx. de 4000 variables de simulación

Esta versión demo tiene los límites siguientes:

- La simulación solo se ejecutará durante 45 minutos y después se tendrá que reiniciar
- Solo se puede añadir un acoplamiento al proyecto
- Independientemente de la dirección absoluta, el espacio de direcciones está limitado a 30 bytes para cada una de las áreas de entrada y de salida (área de acoplamiento).
- Se considera que un byte está "ocupado" cuando se ha usado, como mínimo, un bit del byte.
- No compatible con las librerías FLOWNET o CONTEC
- En el modo de demostración se dispone para fines de prueba del editor de gráficos dinámicos, el editor de tipos de componentes (CTE, component type editor), la función de tendencias y mensajería, el editor de componentes macro, la importación SMD Typical y la interfaz de control automático
- Los proyectos creados en el modo demo no se pueden ejecutar en el modo normal y están limitados a la instalación de SIMIT en la que se crearon

- Software de ingeniería
- SIMIT Simulation
- Software Gemelo Digital
- Automatización básica
- Controladores SIMATIC
- E/S descentralizadas
- Manejo y visualización
- Comunicación industrial
- Identificación Industrial
- Tecnología de accionamientos
- IOT2000
- Información para pedidos

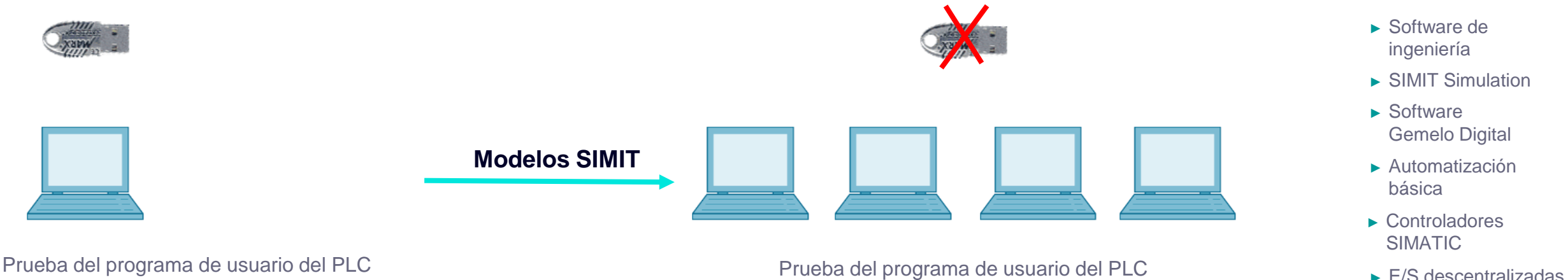
[↗ Descubre SIMIT](#)

SIMIT Simulation Media Systems (con vídeos) → Descargar para uso offline

Requisitos del sistema:	Windows 10/11 (64 bits) Prof. o Enterprise 22H2/Enterprise LTSC 2019, 2021, Windows Server 2019, 2022 Standard (instalación completa)	<div>No se puede utilizar con S7-1200</div>
Nota de ventas:	Centros de formación profesional, universidades	
Nota técnica:	No disponible	
Referencia:	Descargar	
PVR cat. (sin IVA):	Gratuito	

SIMIT Simulation Platform V11.2

Ejemplos de uso



Formador (propietario del dongle):

- Creación, adaptación y transferencia de modelos sin límites
- Creación, adaptación y transferencia de modelos para la versión demo dentro de los límites de la versión demo

Estudiantes (versión demo sin dongle):

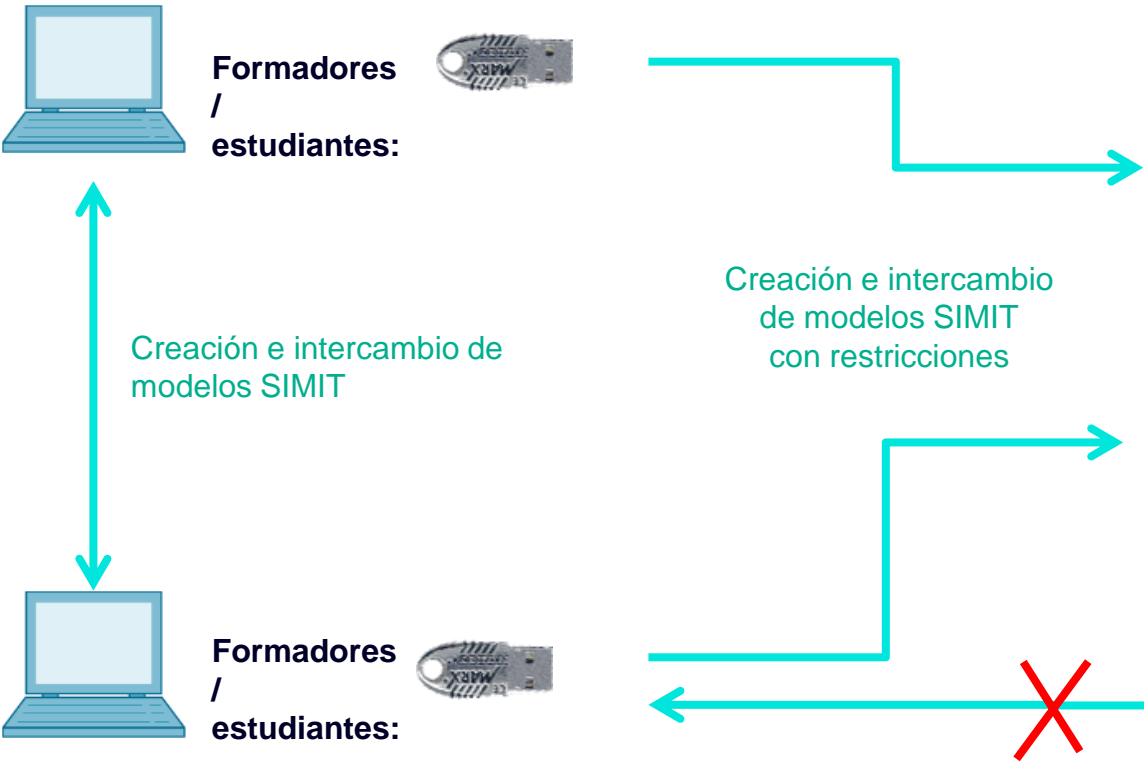
- Uso de los modelos dentro de los límites de la versión demo
- Creación de modelos propios con restricción del espacio de direcciones
- Los proyectos creados en la versión demo están restringidos a la instalación de SIMIT en la que se crearon

- ▶ Software de ingeniería
- ▶ SIMIT Simulation
- ▶ Software Gemelo Digital
- ▶ Automatización básica
- ▶ Controladores SIMATIC
- ▶ E/S descentralizadas
- ▶ Manejo y visualización
- ▶ Comunicación industrial
- ▶ Identificación Industrial
- ▶ Tecnología de accionamientos
- ▶ IOT2000
- ▶ Información para pedidos

SIMIT Simulation Platform V11.2

Ejemplos de uso

SIMIT V11.2 con dongle SIMIT A



SIMIT V11.2 con dongle SIMIT B

Versión demo de SIMIT

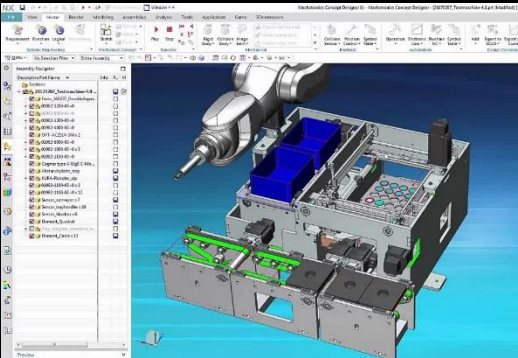
Estudiantes (versión demo sin dongle):

- Use los modelos de cualquier propietario de dongle, dentro de los límites de la versión demo
- Simulación limitada a 45 minutos
- Creación de modelos propios dentro de los límites de la versión demo
- Los proyectos creados en la versión demo están restringidos a la instalación de SIMIT en la que se crearon

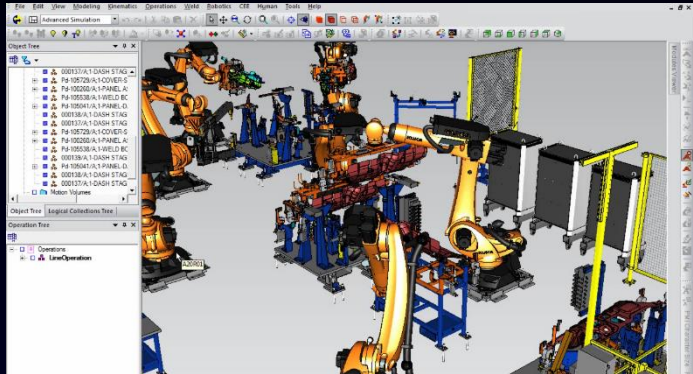
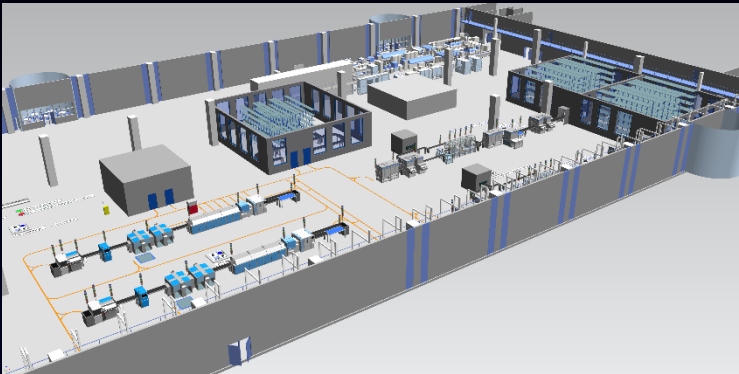
Modelos SIMIT creados

- Software de ingeniería
- SIMIT Simulation
- Software Gemelo Digital
- Automatización básica
- Controladores SIMATIC
- E/S descentralizadas
- Manejo y visualización
- Comunicación industrial
- Identificación Industrial
- Tecnología de accionamientos
- IOT2000
- Información para pedidos

Software Gemelo Digital NX y Tecnomatix- Sinopsis



Producto	HW	Licencias	Versión SW	Referencia	Nota	PVR (sin IVA)
NX CAD and CAM software incluye módulo MCD – Mecatrónica- 1 año		40/año		NXACAD1		1.000,00€
NX CAD and CAM software incluye módulo MCD – Mecatrónica- 3 años		40/año		NXACAD3		2.700,00€
Tecnomatix (Process Simulate y Plant Simulation) software– Proceso y Planta - 1 año		40/año		TNACAD1		1.000,00€
Tecnomatix (Process Simulate y Plant Simulation) software– Proceso y Planta - 3 años		40/año		TNACAD3		2.700,00€



Automatización básica

Sinopsis



Producto	HW	Licencias	Versión SW	Referencia	Nota	PVR (sin IVA)
LOGO! 8 12/24V ETHERNET con módulos digitales DM8 12/24R	6	6		6ED1057-3SA20-0YA1	NUEVO ○	837,59€
LOGO! 8 230V ETHERNET con módulos digitales DM8 230R	6	6		6ED1057-3SA20-0YB1	NUEVO ○	837,59€
LOGO! 8 12/24V ETHERNET sin módulos digitales DM8 12/24R	9	9		6ED1057-3SA30-0YA1	NUEVO ○	669,23€
Basic Controller SIMATIC S7-1200, CPU 1215C; DC/DC/DC	6	6	V19	6ES7215-1AG40-4AB1	NUEVO ○	2.123,19€
Basic Controller SIMATIC S7-1200, CPU 1215C; AC/DC/RELÉ	6	6	V19	6ES7215-1BG40-4AB1	NUEVO ○	2.123,19€
Basic Controller SIMATIC S7-1200, CPU 1215C; DC/DC/RELÉ	6	6	V19	6ES7215-1HG40-4AB1	NUEVO ○	2.123,19€
Entrenador Basic Controller SIMATIC S7-1200 CPU 1215C DC/DC/RELAY	1	1	V19	ES2:C018OFOCT2109	NUEVO ○	1.622,16€

○ Información relevante: <https://support.industry.siemens.com/cs/es/es/view/65601780>

LOGO! 8

Pack SCE – Aula de Formación LOGO! 8 12/24V o 230V con módulos digitales DM8 (6 unidades)

LOGO! 12/24V

- 6x LOGO! 12/24 RCE
- 6x LOGO! DM8 12/24R expansion module
- 6x LOGO! Soft Comfort V8

- 6ED1052-1MD08-0BA2
- 6ED1055-1MB00-0BA2
- 6ED1058-0BA08-0YA1

LOGO! 230V

- 6x LOGO! 230 RCE
- 6x LOGO! DM8 230R expansion module
- 6x LOGO! Soft Comfort V8

- 6ED1052-1FB08-0BA2
- 6ED1055-1FB00-0BA2
- 6ED1058-0BA08-0YA1



Accesorios Recomendados

- 6AV2123-2DB03-0AA1; 6AV2123-2DB03-0AA0
Paquete de formación KTP400 Basic
- 6XV1870-3RH60
Industrial Ethernet TP XP Cord RJ45/RJ45, Cat 6A, cable cruzado de par trenzado 4 x 2, confeccionado con 2 conectores RJ45 BFOC, longitud 6 m
- 6GK1950-0BB00
Trainer Package FastConnect elementos de conexión
- 6EP3333-6SB00-0AY0
LOGO!POWER 24 V/4 A fuente de alimentación estabilizada entrada: 100-240 V AC salida: 24 V DC/4 A

- Software de ingeniería
- SIMIT Simulation
- Software Gemelo Digital
- Automatización básica
- Controladores SIMATIC
- E/S descentralizadas
- Manejo y visualización
- Comunicación industrial
- Identificación Industrial
- Tecnología de accionamientos
- IOT2000
- Información para pedidos

Requisitos del sistema:	Windows 7, 8, 10, 11 (32 and 64 bit), Mac OSx 10.14-15, 11, 12.1 Mojave up to and including Monterey, SUSE Linux 15 (64 bit), Java Runtime Enviroment Amazon Corretto 11.0.13.8.1 (version recomendada)	
Nota de ventas:	Centros de formación profesional, universidades	
Nota técnica:	Requiere cable Ethernet	
Referencia:	12/24 V: 6ED1057-3SA20-0YA1	230 V: 6ED1057-3SA20-0YB1
PVR cat. (sin IVA):	837,59€	837,59€



LOGO! 8

Pack SCE - Aula de Formación LOGO! 8 - 12/24V RCE (x9). (9 Unidades)

Set de 9 LOGO!

9x LOGO! 12/24 RCE

9x LOGO! Soft Comfort V8

6ED1052-1MD08-0BA2

6ED1058-0BA08-0YA1



Accesorios Recomendados

6AV2123-2DB03-0AA1; 6AV2123-2DB03-0AA0

Paquete de formación KTP400 Basic

6XV1870-3RH60

Industrial Ethernet TP XP Cord RJ45/RJ45, Cat 6A, cable cruzado de par trenzado 4 x 2, confeccionado con 2 conectores RJ45 BFOC, longitud 6 m

6GK1950-0BB00

Trainer Package FastConnect elementos de conexión

6EP3333-6SB00-0AY0

LOGO!POWER 24 V/4 A fuente de alimentación estabilizada entrada: 100-240 V AC salida: 24 V DC/4 A

- ▶ Software de ingeniería
- ▶ SIMIT Simulation
- ▶ Software Gemelo Digital
- ▶ Automatización básica
- ▶ Controladores SIMATIC
- ▶ E/S descentralizadas
- ▶ Manejo y visualización
- ▶ Comunicación industrial
- ▶ Identificación Industrial
- ▶ Tecnología de accionamientos
- ▶ IOT2000
- ▶ Información para pedidos

Requisitos del sistema:	Windows 7, 8, 10, 11 (32 and 64 bit), Mac OSx 10.14-15, 11, 12.1 Mojave up to and including Monterey, SUSE Linux 15 (64 bit), Java Runtime Enviroment Amazon Corretto 11.0.13.8.1 (version recomendada)
Nota de ventas:	Centros de formación profesional, universidades
Nota técnica:	Requiere cable Ethernet
Referencia:	6ED1057-3SA30-0YA1
PVR cat. (sin IVA):	669,23€

SIMATIC S7-1200

Pack SCE – Aula de Formación S7-1215C

El paquete contiene 6 de cada:



CPU S7-1215C compacta
El tipo depende del paquete



Cable ETHERNET



STEP 7 Basic

- Software de ingeniería
- SIMIT Simulation
- Software Gemelo Digital
- Automatización básica
- Controladores SIMATIC
- E/S descentralizadas
- Manejo y visualización
- Comunicación industrial
- Identificación Industrial
- Tecnología de accionamientos
- IOT2000
- Información para pedidos

Accesorios Recomendados

6EP1332-1SH71

SIMATIC S7-1200 Power Module PM1207 Fuente de alimentación estabilizada entrada: AC 120/230 V salida: DC 24 V/2,5 A

Requisitos del sistema:	Windows 10/11 (64 bits) Prof. o Enterprise 22H2/Enterprise LTSC 2016, 2019, 2021, Windows Server 2016, 2019, 2022 Standard (instalación completa)		
Nota de ventas:	Centros de formación profesional, universidades		
Nota técnica:	Autorización en una memoria USB		
Referencia:	Paquete DC/DC/DC 6ES7215-1AG40-4AB1	Paquete AC/DC/RELAY 6ES7215-1BG40-4AB1	Paquete DC/DC/RELAY 6ES7215-1HG40-4AB1
PVR cat. (sin IVA):	2.123,19€	2.123,19€	2.123,19€

SIMATIC S7-1200

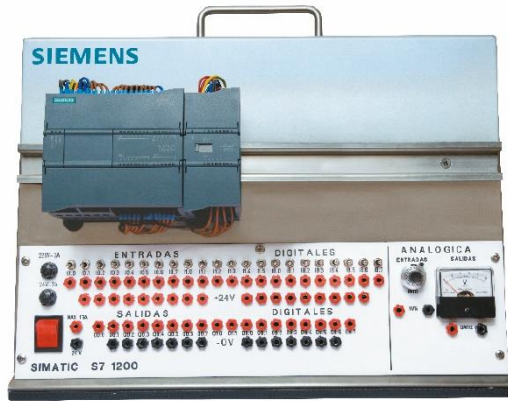
Pack SCE – Aula de Formación S7-1215C (3 versiones)

6 x	Alternativa 1: → Paquete DC/DC/DC: SIMATIC S7-1200, CPU 1215C, CPU compacta DC/DC/DC, 2 puertos PROFINET, E/S INTEGRADAS: 14 DI 24 V DC; 10 DO 24 V DC; 0,5A; 2 AI 0-10V DC, 2 AO 0-20 mA DC, alimentación: DC 20,4-28,8V DC, Memoria de programas/datos 200 KB	6ES7215-1AG40-0XB0	<ul style="list-style-type: none">▶ Software de ingeniería▶ SIMIT Simulation▶ Software Gemelo Digital▶ Automatización básica▶ Controladores SIMATIC▶ E/S descentralizadas
6 x	Alternativa 2: → Paquete AC/DC/RELAY: SIMATIC S7-1200, CPU 1215C, CPU compacta AC/DC/relé, 2 puertos PROFINET, E/S INTEGRADAS: 14 DI 24 V DC; 10 DO, relé 2 A, 2 AI 0-10V DC, 2 AO 0-20 mA DC, alimentación: AC 85-264 V AC con 47-63 Hz, Memoria de programas/datos 200 KB	6ES7215-1BG40-0XB0	<ul style="list-style-type: none">▶ Manejo y visualización▶ Comunicación industrial▶ Identificación Industrial▶ Tecnología de accionamientos▶ IOT2000▶ Información para pedidos
6 x	Alternativa 3: → Paquete DC/DC/RELAY SIMATIC S7-1200, CPU 1215C, CPU compacta DC/DC/relé, 2 puertos PROFINET, E/S INTEGRADAS: 14 DI 24 V DC; 10 DO, relé 2 A, 2 AI 0-10V DC, 2 AO 0-20 mA DC, alimentación: DC 20,4-28,8 V DC, Memoria de programas/datos 200 KB	6ES7215-1HG40-0XB0	
6 x	SIMATIC STEP 7 Basic V19; Floating License; software de ingeniería en el TIA Portal; SW y documentación en DVD; clave de licencia en memoria USB; clase A; en 9 idiomas: de,en,ch incluido, fr,es,it,ru,jp,ko para descargar; ejecutable en Windows 10, Windows Server 2016/2019, para configurar SIMATIC S7-1200 SIMATIC Basic Panels	6ES7822-0AA23-0YA5	
6 x	Industrial Ethernet TP XP Cord RJ45/RJ45, Cat 6A, cable cruzado de par trenzado 4 x 2, confeccionado con 2 conectores RJ45 BFOC, longitud 6 m	6XV1870-3RH60	

SIMATIC S7-1200

Kit SCE - Entrenador SIMATIC S7-1215C

El paquete contiene:



Bastidor de acero



CPU S7-1215C
DC/DC/RLY



Signal Board salidas
analógica SB1232



Módulo E/S digital
SM 1223



Cable ETHERNET



STEP 7 Basic

- ▶ Software de ingeniería
- ▶ SIMIT Simulation
- ▶ Software Gemelo Digital
- ▶ Automatización básica
- ▶ Controladores SIMATIC
- ▶ E/S descentralizadas
- ▶ Manejo y visualización
- ▶ Comunicación industrial
- ▶ Identificación Industrial
- ▶ Tecnología de accionamientos
- ▶ IOT2000
- ▶ Información para pedidos

SIMATIC S7-1200

Kit SCE - Entrenador SIMATIC S7-1215C

1 x	SIMATIC S7-1200, CPU 1215C, CPU compacta DC/DC/relé, 2 puertos PROFINET, E/S INTEGRADAS: 14 DI 24 V DC; 10 DO, relé 2 A, 2 AI 0-10V DC, 2 AO 0-20 mA DC, alimentación: DC 20,4-28,8 V DC, Memoria de programas/datos 200 KB	6ES7215-1HG40-0XB0
1 x	SIMATIC S7-1200, Módulo de Salidas analógicas ., SB 1232, 1 SA , +/-10VDC (RES. 12 BIT) ó 0 - 20 mA (RES. 11 BIT)	6ES7232-4HA30-0XB0
1 x	SIMATIC S7-1200 - Módulo E/S digital SM 1223, 8. Entradas digitales DC 24 V en sumidero o fuente, 8 salidas digitales, relé 2A	6ES7223-1PH32-0XB0
1 x	Industrial Ethernet TP XP Cord RJ45/RJ45, Cat 6A, cable cruzado de par trenzado 4 x 2, confeccionado con 2 conectores RJ45 BFOC, longitud 6 m	6XV1870-3RH60
1 x	SIMATIC WinCC Basic V19, software de ingeniería en el TIA Portal; Floating License; SW y documentación en DVD; clave de licencia en memoria USB; clase A; en 6 idiomas: de,en,fr,es,it,zh; para configurar SIMATIC Basic Panels. Tenga en cuenta la habilitación del producto: support.industry.siemens.com ID de artículo: 109795525	6AV2100-0AA07-0AA5

- Software de ingeniería
- SIMIT Simulation
- Software Gemelo Digital
- Automatización básica
- Controladores SIMATIC
- E/S descentralizadas
- Manejo y visualización
- Comunicación industrial
- Identificación Industrial
- Tecnología de accionamientos
- IOT2000
- Información para pedidos

Requisitos del sistema:	Windows 10/11 (64 bits) Prof. o Enterprise 22H2/Enterprise LTSC 2016, 2019, 2021, Windows Server 2016, 2019, 2022 Standard (instalación completa)
Nota de ventas:	Centros de formación profesional, universidades
Nota técnica:	Autorización en una memoria USB
Referencia:	ES2:C018OFOCT2109
PVR cat. (sin IVA):	1.622,16€

Automatización avanzada

Sinopsis



Producto	HW	Licencias	Versión SW	Referencia	Nota	PVR (sin IVA)
SIMATIC CPU 1512C-1 PN	1	1	V19	6ES7512-1CK00-4AB1	NUEVO	1.384,27€
SIMATIC CPU 1516-3 PN/DP	1	1	V19	6ES7516-3AN00-4AB3	NUEVO	1.730,69€
SIMATIC CPU 1516F-3 PN/DP Safety	1	1	V19	6ES7516-3FN00-4AB2	NUEVO	2.100,29€
SIMATIC CPU 1517TF-3 PN/DP Safety <u>sin</u> IOs (debe adquirirse por separado)	1	1	V19	6ES7517-3UP00-4AB1	NUEVO	2.070,01€
SIMATIC ET 200SP Open Controller CPU 1515SP PC2 TF y WinCC RT Advanced 512 PTs	1	1	V19	6ES7677-2WB42-4AB1	NUEVO	2.284,60€
Entrenador SIMATIC CPU 1512C-1 PN	1	1	V19	ES2:C018OFOCT2105	NUEVO	2.177,68€
Entrenador SIMATIC CPU 1516-3 PN/DP	1	1	V19	ES2:C018OFOCT2106	NUEVO	2.547,19€
Entrenador SIMATIC CPU 1516F-3 PN/DP Safety	1	1	V19	ES2:C018OFOCT2107	NUEVO	2.941,39€

Información relevante: <https://support.industry.siemens.com/cs/es/es/view/65601780>

SIMATIC S7-1500

Kit SCE - SIMATIC S7-1512C-1PN



1 x CPU1512C-1 PN



1 x fuente de alimentación
Entrada: 120/230 V AC;
Salida: 24 V DC, 8 A



1 x cable
ETHERNET



1 x SIMATIC S7-1500,
perfil soporte de 482 mm



1 x tarjeta de
memoria 24 MB



SW para formación STEP
7 Professional y WinCC
Advanced/Unified y
Runtime SW, licencia de 1

- ▶ Software de ingeniería
- ▶ SIMIT Simulation
- ▶ Software Gemelo Digital
- ▶ Automatización básica
- ▶ Controladores SIMATIC
- ▶ E/S descentralizadas
- ▶ Manejo y visualización
- ▶ Comunicación industrial
- ▶ Identificación Industrial
- ▶ Tecnología de accionamientos
- ▶ IOT2000
- ▶ Información para pedidos


Para la configuración, es absolutamente necesario SIMATIC STEP 7 Professional ≥ V16

SIMATIC S7-1500

Kit SCE - SIMATIC S7-1512C-1PN

1 x	SIMATIC PM 1507 24 V/8 A Fuente de alimentación estabilizada para SIMATIC S7-1500 entrada: AC 120/230 V salida: DC 24 V/8 A	6EP1333-4BA00
1 x	SIMATIC S7-1500 CPU compacta CPU 1512C-1 PN, módulo central con memoria principal 250 KB para programa y 1 MB para datos, 32 entradas digitales, 32 salidas digitales, 5 entradas analógicas, 2 salidas analógicas, 6 contadores rápidos, 4 salidas rápidas para PTO/PWM/salida de frecuencia interfaz 1: PROFINET IRT con 2 Port Switch, 48 ns bit-performance, incl. conector frontal push-IN, requiere SIMATIC Memory Card	6ES7512-1CK01-0AB0
1 x	SIMATIC S7-1500, perfil 482,6 mm (aprox. 19 pulgadas); incl. tornillo de tierra, perfil normalizado integrado para montaje de material pequeño como, p. ej., bornes, fusibles automáticos y relés	6ES7590-1AE80-0AA0
1 x	SIMATIC S7, Memory Card para S7-1x00 CPU/SINAMICS, 3, 3 V Flash, 24 MBytes	6ES7954-8LF03-0AA0
1 x	Industrial Ethernet TP XP Cord RJ45/RJ45, Cat 6A, cable cruzado de par trenzado 4 x 2, confeccionado con 2 conectores RJ45 BFOC, longitud 6 m	6XV1870-3RH60
1 x	STEP 7 Professional y WinCC Advance/Unified y Runtime Software para formación, 1 licencia	6ES7822-1AA23-4YA5

- Software de ingeniería
- SIMIT Simulation
- Software Gemelo Digital
- Automatización básica
- Controladores SIMATIC
- E/S descentralizadas
- Manejo y visualización
- Comunicación industrial
- Identificación Industrial
- Tecnología de accionamientos
- IOT2000
- Información para pedidos

Requisitos del sistema:	Windows 10/11 (64 bits) Prof. o Enterprise 22H2/Enterprise LTSC 2016, 2019, 2021, Windows Server 2016, 2019, 2022 Standard (instalación completa)	<div>Producto central para Control Industria en World Skills </div>
Nota de ventas:	Centros de formación profesional, universidades	
Nota técnica:	Requiere SIMATIC STEP 7 Professional y Safety Advanced a partir de V13 SP1 Update 4	
Referencia:	6ES7512-1CK00-4AB1	
PVR cat. (sin IVA):	1.384,27 €	

SIMATIC S7-1500

Kit SCE - SIMATIC S7-1516-3PN/DP



1 x CPU
1516 3 PN/DP



1 x módulo de entradas
analógicas
DI 32 x 24 V DC



1 x módulo de salidas
digitales
DQ 32 x 24 V DC / 0,5 A



1 x módulo de entradas
analógicas
AI 8 x U/I/RTD/TC



1 x módulo de salidas
analógicas
AQ 4 x U/I ST



1 x fuente de alimentación
Entrada: 120/230 V AC
Salida: 24 V DC, 8 A



4 x conectores
frontales 40 polos



1 x tarjeta de
memoria 24 MB



1 x cable ETHERNET,
6 m



1 x S7-1500, perfil
soporte de 482 mm



SW para formación STEP
7 Professional y WinCC
Advanced/Unified y
Runtime SW, licencia de 1

- ▶ Software de ingeniería
- ▶ SIMIT Simulation
- ▶ Software Gemelo Digital
- ▶ Automatización básica
- ▶ Controladores SIMATIC
- ▶ E/S descentralizadas
- ▶ Manejo y visualización
- ▶ Comunicación industrial
- ▶ Identificación Industrial
- ▶ Tecnología de accionamientos
- ▶ IOT2000
- ▶ Información para pedidos

NOTA: Para la configuración, son absolutamente necesarios SIMATIC STEP 7 Professional y Safety Advanced ≥ V13 SP1 Update 4

SIMATIC S7-1500

Kit SCE - SIMATIC S7-1516-3PN/DP

1 x SIMATIC PM 1507 24 V/8 A Fuente de alimentación estabilizada para SIMATIC S7-1500 entrada: AC 120/230 V salida: DC 24 V/8 A	6EP1333-4BA00	► Software de ingeniería
1 x SIMATIC S7-1500, CPU 1516-3 PN/DP, módulo central con Memoria de trabajo de 2 Mbyte para programa y 7.5 Mbytes para datos, 1.ª interfaz: PROFINET IRT con switch de 2 puertos, 2.ª interfaz: PROFINET RT, 3.ª interfaz: PROFIBUS, 6 ns rendimiento bits, SIMATIC Memory Card necesaria	6ES7516-3AP03-0AB0	► SIMIT Simulation
1 x SIMATIC S7-1500, módulo de entradas digitales DI 32 x 24 V DC HF, 32 canales en grupos de 16	6ES7521-1BL00-0AB0	► Software Gemelo Digital
1 x SIMATIC S7-1500, módulo de salidas digitales DQ 32xDC 24V/0,5A HF; 32 canales en grupos de 8	6ES7522-1BL01-0AB0	► Automatización básica
1 x SIMATIC S7-1500, módulo de entradas analógicas AI 8xU/I/RTD/TC ST, Resolución de 16 bits, 8 canales en grupos de 8	6ES7531-7KF00-0AB0	► Controladores SIMATIC
1 x SIMATIC S7-1500, módulo de salidas analógicas AQ 4xU/I ST, resolución de 16 bits, 4 canales en grupos de 4	6ES7532-5HD00-0AB0	► E/S descentralizadas
1 x SIMATIC S7-1500, perfil 482,6 mm	6ES7590-1AE80-0AA0	► Manejo y visualización
1 x SIMATIC S7, Memory Card para S7-1x00 CPU/SINAMICS, 3, 3 V Flash, 24 MBytes	6ES7954-8LF03-0AA0	► Comunicación industrial
4 x SIMATIC S7-1500, conector frontal bornes de tornillo, 40 polos para módulos de 35 mm de ancho incl. 4 puentes de potencial	6ES7592-1AM00-0XB0	► Identificación Industrial
1 x Industrial Ethernet TP XP Cord RJ45/RJ45, Cat 6A, cable cruzado de par trenzado 4 x 2, confeccionado con 2 conectores RJ45 BFOC, longitud 6 m	6XV1870-3RH60	► Tecnología de accionamientos
1 x STEP 7 Professional y WinCC Advance/Unified y Runtime Software para formación, 1 licencia	6ES7822-1AA23-4YA5	► IOT2000
		► Información para pedidos

Requisitos del sistema:	Windows 10/11 (64 bits) Prof. o Enterprise 22H2/Enterprise LTSC 2016, 2019, 2021, Windows Server 2016, 2019, 2022 Standard (instalación completa)
Nota de ventas:	Centros de formación profesional, universidades
Nota técnica:	Requiere SIMATIC STEP 7 Professional V13 SP1 Update 4
Referencia:	6ES7516-3AN00-4AB3
PVR cat. (sin IVA):	1.730,69 €

SIMATIC S7-1500

Kit SCE - SIMATIC S7-1516F-3PN/DP (Safety)



1 x CPU
1516 F PN/DP



1 x módulo de entradas
analógicas
DI 32 x 24 V DC



1 x módulo de salidas
digitales
DQ 32 x 24 V DC / 0,5 A



1 x módulo de entradas
analógicas
AI 8 x U/I/RTD/TC



1 x módulo de salidas
analógicas
AQ 4 x U/I ST



1 x fuente de alimentación
Entrada: 120/230 V AC
Salida: 24 V DC, 8 A



4 x conectores
frontales 40 polos



1 x tarjeta de
memoria 24 MB



1 x cable ETHERNET,
6 m



1 x S7-1500, perfil
soporte de 482 mm



SW para formación STEP
7 Professional y WinCC
Advanced/Unified y
Runtime SW, licencia de 1

- ▶ Software de ingeniería
- ▶ SIMIT Simulation
- ▶ Software Gemelo Digital
- ▶ Automatización básica
- ▶ Controladores SIMATIC
- ▶ E/S descentralizadas
- ▶ Manejo y visualización
- ▶ Comunicación industrial
- ▶ Identificación Industrial
- ▶ Tecnología de accionamientos
- ▶ IOT2000
- ▶ Información para pedidos

NOTA: Para la configuración, son absolutamente necesarios SIMATIC STEP 7 Professional y Safety Advanced ≥ V13 SP1 Update 4

SIMATIC S7-1500

Kit SCE - SIMATIC S7-1516F-3PN/DP (Safety)

- 1 x SIMATIC PM 1507 24 V/8 A Fuente de alimentación estabilizada para SIMATIC S7-1500 entrada: AC 120/230 V salida: DC 24 V/8 A
- 1 x SIMATIC S7-1500F, CPU 1516F-3 PN/DP, módulo central con memoria de trabajo de 3 Mbytes para programa y 7,5 Mbytes para datos, SIMATIC Memory Card necesaria
 - 1.ª interfaz: PROFINET IRT con switch de 2 puertos,
 - 2.ª interfaz: PROFINET RT,
 - 3.ª interfaz: PROFIBUS, 6 ns rendimiento bits,
- 1 x SIMATIC S7-1500, módulo de entradas digitales DI 32 x 24 V DC HF, 32 canales en grupos de 16
- 1 x SIMATIC S7-1500, módulo de salidas digitales DQ 32xDC 24V/0,5A HF; 32 canales en grupos de 8
- 1 x SIMATIC S7-1500, módulo de entradas analógicas AI 8xU/I/RTD/TC ST, Resolución de 16 bits, 8 canales en grupos de 8
- 1 x SIMATIC S7-1500, módulo de salidas analógicas AQ 4xU/I ST, resolución de 16 bits, 4 canales en grupos de 4
- 1 x SIMATIC S7-1500, perfil 482,6 mm
- 1 x SIMATIC S7, Memory Card para S7-1x00 CPU/SINAMICS, 3, 3 V Flash, 24 MBytes
- 4 x SIMATIC S7-1500, conector frontal bornes de tornillo, 40 polos para módulos de 35 mm de ancho incl. 4 puentes de potencial
- 1 x Industrial Ethernet TP XP Cord RJ45/RJ45, Cat 6A, cable cruzado de par trenzado 4 x 2, confeccionado con 2 conectores RJ45 BFOC, longitud 6 m
- 1 x STEP 7 Professional y WinCC Advance/Unified y Runtime Software para formación, 1 licencia

6EP1333-4BA00

6ES7516-3FP03-0AB0

6ES7521-1BL00-0AB0

6ES7522-1BL01-0AB0

6ES7531-7KF00-0AB0

6ES7532-5HD00-0AB0

6ES7590-1AE80-0AA0

6ES7954-8LF03-0AA0

6ES7592-1AM00-0XB0

6XV1870-3RH60

6ES7822-1AA23-4YA5

- Software de ingeniería
- SIMIT Simulation
- Software Gemelo Digital
- Automatización básica
- Controladores SIMATIC
- E/S descentralizadas
- Manejo y visualización
- Comunicación industrial
- Identificación Industrial
- Tecnología de accionamientos
- IOT2000
- Información para pedidos

Requisitos del sistema:	Windows 10/11 (64 bits) Prof. o Enterprise 22H2/Enterprise LTSC 2016, 2019, 2021, Windows Server 2016, 2019, 2022 Standard (instalación completa)
Nota de ventas:	Centros de formación profesional, universidades
Nota técnica:	Requiere SIMATIC STEP 7 Professional y Safety Advanced V13 SP1 Update 4
Referencia:	6ES7516-3FN00-4AB2
PVR cat. (sin IVA):	2.100,29 €

SIMATIC S7-1500

Kit SCE - SIMATIC S7 1517 TF-3 PN/DP CPU tecnológica con seguridad integrada



1 x CPU
1517TF-3 PN/DP



1 x fuente de alimentación
Entrada: 120/230 V AC;
Salida: 24 V DC, 8 A



1 x tarjeta de
memoria 256 MB



1 x cable
ETHERNET



1 x SIMATIC S7-1500,
perfil soporte de 482 mm



SW para formación STEP
7 Professional y WinCC
Advanced/Unified y
Runtime SW, licencia de 1

- ▶ Software de ingeniería
- ▶ SIMIT Simulation
- ▶ Software Gemelo Digital
- ▶ Automatización básica
- ▶ Controladores SIMATIC
- ▶ E/S descentralizadas
- ▶ Manejo y visualización
- ▶ Comunicación industrial
- ▶ Identificación Industrial
- ▶ Tecnología de accionamientos
- ▶ IOT2000
- ▶ Información para pedidos

Para la configuración, es absolutamente necesario SIMATIC STEP 7 Professional ≥ V16

SIMATIC S7-1500

Kit SCE - SIMATIC S7 1517 TF-3 PN/DP CPU tecnológica con seguridad integrada

1 x	SIMATIC PM 1507 24 V/8 A Fuente de alimentación estabilizada para SIMATIC S7-1500 entrada: AC 120/230 V salida: DC 24 V/8 A	6EP1333-4BA00
1 x	SIMATIC S7-1500TF, CPU 1517TF-3 PN/DP, Módulo central con memoria de trabajo de 3 MB para programa y 8 MB para datos, 1.ª interfaz: PROFINET IRT con switch de 2 puertos, 2.ª interfaz, Ethernet, 3.ª interfaz, PROFIBUS, 2 NS rendimiento bits, SIMATIC Memory Card necesaria	6ES7517-3UP00-0AB0
1 x	SIMATIC S7-1500, perfil 482,6 mm (aprox. 19 pulgadas); incl. tornillo de tierra, perfil normalizado integrado para montaje de material pequeño como, p. ej., bornes, fusibles automáticos y relés	6ES7590-1AE80-0AA0
1 x	SIMATIC S7, Memory Card para S7-1x00 CPU, 3, 3 V Flash, 256 MBytes	6ES7954-8LL04-0AA0
1 x	Industrial Ethernet TP XP Cord RJ45/RJ45, Cat 6A, cable cruzado de par trenzado 4 x 2, confeccionado con 2 conectores RJ45 BFOC, longitud 6 m	6XV1870-3RH60
1 x	STEP 7 Professional y WinCC Advance/Unified y Runtime Software para formación, 1 licencia	6ES7822-1AA23-4YA5

- Software de ingeniería
- SIMIT Simulation
- Software Gemelo Digital
- Automatización básica
- Controladores SIMATIC
- E/S descentralizadas
- Manejo y visualización
- Comunicación industrial
- Identificación Industrial
- Tecnología de accionamientos
- IOT2000
- Información para pedidos

Requisitos del sistema:	Windows 10/11 (64 bits) Prof. o Enterprise 22H2/Enterprise LTSC 2016, 2019, 2021, Windows Server 2016, 2019, 2022 Standard (instalación completa)
Nota de ventas:	Centros de formación profesional, universidades
Nota técnica:	Requiere SIMATIC STEP 7 Professional ≥ V16
Referencia:	6ES7517-3UP00-4AB1
PVR cat. (sin IVA):	2.070,01 €

ET 200SP Open Controller – segunda generación

Kit SCE - CPU 1515SP PC2 TF con S7-1500 SW Controller y WinCC RT Advanced 512 PTs



ET 200SP Open Controller,
CPU 1515SP PC2 F
+ HMI 512PT



BusAdapter



2 x DI 8x24
VDC/
0.5 A HF



2 x DQ
8x24
VDC/
0.5 A HF



4 x BaseUnits



1 x cable
ETHERNET



1 x STEP 7 Professional incl.
ODK + Target 1500S para
Simulink y WinCC Advanced/
Unified SW para formación

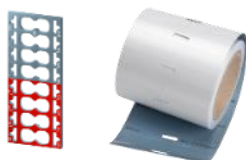
Accesorios Recomendados

- 6ES7134-6PA01-0CU0**
Módulo de entradas analógicas,
AI Energy Meter CT HF
- 6ES7193-6BP00-0DU0**
Base-Unit
- 6ES7193-6SC20-1AM0**
5 conexiones de pantalla

- 6ES7137-6BD00-0BA0**
Communication Module
IO-Link Maestro
- 6ES7193-6BP00-0DA0**
Base-Unit

- 3RK7137-6SA00-0BC1**
Módulo de comunicación
ASI Maestro
- 6ES7193-6BP20-0DC0**
BaseUnit
- 6GK1950-0BB00**
Trainer Package FastConnect
elementos de conexión

- 6EP7133-6AE00-0BN0**
Fuente de alimentación
entrada: 120/230 V AC
salida: 24 V DC/10 A
- 6EP7133-6AB00-0BN0**
Fuente de alimentación
entrada: 120/230 V AC
salida: 24 V DC/5A



Etiquetas de
identificación por color,
tiras para rotulación

Ampliaciones: Módulos analógicos ET 200SP: 6ES7155-6AU00-0AB6

NOTA: Para la configuración, es absolutamente necesario SIMATIC STEP 7 Professional ≥ V15

- ▶ Software de ingeniería
- ▶ SIMIT Simulation
- ▶ Software Gemelo Digital
- ▶ Automatización básica
- ▶ Controladores SIMATIC
- ▶ E/S descentralizadas
- ▶ Manejo y visualización
- ▶ Comunicación industrial
- ▶ Identificación Industrial
- ▶ Tecnología de accionamientos
- ▶ IOT2000
- ▶ Información para pedidos

ET 200SP Open Controller – segunda generación

Kit SCE - CPU 1515SP PC2 TF con S7-1500 SW Controller y WinCC RT Advanced 512 PTs

- 1 x SIMATIC, perfil DIN 35mm, Longitud 483 mm para armarios de 19"
- 1 x SIMATIC ET 200SP Open Controller, CPU 1515SP PC2 F + HMI 512PT, 8 GB de RAM; CFAST 128 GB con Windows 10 IoT Enterprise 64 bits, S7-1500 Failsafe Software Controller CPU 1505SP F y WinCC Runtime Advanced preinstalado, con licencia de 512 PowerTags, interfaces: 1 slot CFAST, 1 slot SD/MMC, 1 conexión para ET 200SP Bus- Adapter PROFINET, 1 Ethernet de 10/100/1000 Mbits/s, 2 USB 3.0; 2 USB 2.0, 1 DisplayPort, documentación en CFast, Restore-Image en Cfast
- 2 x DI 8x 24 V DC High Feature
- 2 x DQ 8x 24 V DC/0,5 A High Feature
- 1 x Adaptador de bus BA 2xRJ45
- 4 x BaseUnit BU15-P16+A0+2D, BU tipo A0, Bornes de resorte de inserción rápida, sin bornes AUX, nuevo grupo de carga
- 1 x 10 etiquetas de identificación por color código de color CC01, para módulos de periferia, específico del módulo, para 16 bornes de resorte de inserción rápida
- 1 x SIMATIC ET 200SP, 1000 tiras rotulables, gris claro, 10 pliegos DIN A4, perforado, papel
- 1 x 10 etiquetas de identificación por color código de color CC02, para módulos de periferia, específico del módulo, para 16 bornes de resorte de inserción rápida
- 1 x Industrial Ethernet TP XP Cord RJ45/RJ45, Cat 6A, cable cruzado de par trenzado 4 x 2, confeccionado con 2 conectores RJ45 BFOC, longitud 6 m
- 1 x STEP 7 Professional incl. ODK + Target 1500S para Simulink y WinCC Advanced/Unified SW para formación

6ES5710-8MA11
6ES7677-2SB42-0GL0

6ES7131-6BF00-0CA0
6ES7132-6BF00-0CA0
6ES7193-6AR00-0AA0
6ES7193-6BP00-0DA0

6ES7193-6CP01-2MA0
6ES7193-6LA10-0AA0

6ES7193-6CP02-2MA0

6XV1870-3RH60
6ES7822-1AA23-4YA5

- Software de ingeniería
- SIMIT Simulation
- Software Gemelo Digital
- Automatización básica
- Controladores SIMATIC
- E/S descentralizadas
- Manejo y visualización
- Comunicación industrial
- Identificación Industrial
- Tecnología de accionamientos
- IOT2000
- Información para pedidos

Requisitos del sistema:	Windows 10/11 (64 bits) Prof. o Enterprise 22H2/Enterprise LTSC 2016, 2019, 2021, Windows Server 2016, 2019, 2022 Standard (instalación completa)
Nota de ventas:	Centros de formación profesional, universidades
Nota técnica:	Requiere SIMATIC STEP 7 Professional a partir de V15
Referencia:	6ES7677-2WB42-4AB1
PVR cat. (sin IVA):	2.284,60 €

SIMATIC S7-1500

Kit SCE - Entrenador SIMATIC S7 1512C



Foto Orientativa

1 x Bastidor de acero



1 x CPU1512C-1 PN



1 x fuente de alimentación
Entrada: 120/230 V AC;
Salida: 24 V DC, 8 A



1 x tarjeta de
memoria 24 MB



1 x cable
ETHERNET



1 x SIMATIC S7-1500,
perfil soporte de 482 mm



SW para formación STEP
7 Professional y WinCC
Advanced, licencia de 1



- ▶ Software de ingeniería
- ▶ SIMIT Simulation
- ▶ Software Gemelo Digital
- ▶ Automatización básica
- ▶ Controladores SIMATIC
- ▶ E/S descentralizadas
- ▶ Manejo y visualización
- ▶ Comunicación industrial
- ▶ Identificación Industrial
- ▶ Tecnología de accionamientos
- ▶ IOT2000
- ▶ Información para pedidos

Para la configuración, es absolutamente necesario SIMATIC STEP 7 Professional ≥ V16

SIMATIC S7-1500

Kit SCE - Entrenador SIMATIC S7 1512C

1 x	SIMATIC PM 1507 24 V/8 A Fuente de alimentación estabilizada para SIMATIC S7-1500 entrada: AC 120/230 V salida: DC 24 V/8 A	6EP1333-4BA00	► Software de ingeniería
1 x	SIMATIC S7-1500 CPU compacta CPU 1512C-1 PN, módulo central con memoria principal 250 KB para programa y 1 MB para datos, 32 entradas digitales, 32 salidas digitales, 5 entradas analógicas, 2 salidas analógicas, 6 contadores rápidos, 4 salidas rápidas para PTO/PWM/salida de frecuencia interfaz 1: PROFINET IRT con 2 Port Switch, 48 ns bit-performance, incl. conector frontal push-IN, requiere SIMATIC Memory Card	6ES7512-1CK01-0AB0	► SIMIT Simulation
1 x	SIMATIC S7-1500, perfil 482,6 mm (aprox. 19 pulgadas); incl. tornillo de tierra, perfil normalizado integrado para montaje de material pequeño como, p. ej., bornes, fusibles automáticos y relés	6ES7590-1AE80-0AA0	► Software Gemelo Digital
1 x	SIMATIC S7, Memory Card para S7-1x00 CPU/SINAMICS, 3, 3 V Flash, 24 MBytes	6ES7954-8LF03-0AA0	► Automatización básica
1 x	Industrial Ethernet TP XP Cord RJ45/RJ45, Cat 6A, cable cruzado de par trenzado 4 x 2, confeccionado con 2 conectores RJ45 BFOC, longitud 6 m	6XV1870-3RH60	► Controladores SIMATIC
1 x	STEP 7 Professional y WinCC Unified Software para formación, 1 licencia	6ES7822-1AA23-4YA5	► E/S descentralizadas

Requisitos del sistema:	Windows 10/11 (64 bits) Prof. o Enterprise 22H2/Enterprise LTSC 2016, 2019, 2021, Windows Server 2016, 2019, 2022 Standard (instalación completa)	<div>Producto central para Control Industria en World Skills </div> 
Nota de ventas:	Centros de formación profesional, universidades	
Nota técnica:	Requiere SIMATIC STEP 7 Professional y Safety Advanced a partir de V13 SP1 Update 4	
Referencia:	ES2:C018OFOCT2105	
PVR cat. (sin IVA):	2.177,68 €	

SIMATIC S7-1500

Kit SCE - Entrenador SIMATIC S7-1516-3NP/DP



Foto Orientativa

1 x Bastidor de acero



1 x CPU
1516 3 PN/DP



1 x módulo de salidas
analógicas
DI 32 x 24 V DC



1 x módulo de salidas
digitales
DQ 32 x 24 V DC / 0,5 A



1 x módulo de entradas
analógicas
AI 8 x U/I/RTD/TC



1 x módulo de
entradas digitales
AQ 4 x U/I ST

- Software de ingeniería
- SIMIT Simulation
- Software Gemelo Digital
- Automatización básica
- Controladores SIMATIC
- E/S descentralizadas
- Manejo y visualización
- Comunicación industrial
- Identificación Industrial
- Tecnología de accionamientos
- IOT2000
- Información para pedidos



1 x fuente de alimentación
Entrada: 120/230 V AC
Salida: 24 V DC, 8 A



4 x conectores
frontales 40 polos



1 x tarjeta de
memoria 24 MB



1 x cable ETHERNET,
6 m



1 x S7-1500, perfil
soporte de 482 mm



SW para formación STEP
7 Professional y WinCC
Advanced, licencia de 1

NOTA: Para la configuración, son absolutamente necesarios SIMATIC STEP 7 Professional y Safety Advanced ≥ V13 SP1 Update 4

SIMATIC S7-1500

Kit SCE - Entrenador SIMATIC S7-1516-3NP/DP

- 1 x SIMATIC PM 1507 24 V/8 A Fuente de alimentación estabilizada para SIMATIC S7-1500 entrada: AC 120/230 V salida: DC 24 V/8 A, SIMATIC Memory Card necesaria
- 1 x SIMATIC S7-1500, CPU 1516-3 PN/DP, módulo central con Memoria de trabajo de 3 Mbyte para programa y 7,5 Mbytes para datos, 1.ª interfaz: PROFINET IRT con switch de 2 puertos, 2.ª interfaz: PROFINET RT, 3.ª interfaz: PROFIBUS, 6 ns rendimiento bits,
- 1 x SIMATIC S7-1500, módulo de entradas digitales DI 32 x 24 V DC HF, 32 canales en grupos de 16
- 1 x SIMATIC S7-1500, módulo de salidas digitales DQ 32xDC 24V/0,5A HF; 32 canales en grupos de 8
- 1 x SIMATIC S7-1500, módulo de entradas analógicas AI 8xU/I/RTD/TC ST, Resolución de 16 bits, 8 canales en grupos de 8
- 1 x SIMATIC S7-1500, módulo de salidas analógicas AQ 4xU/I ST, resolución de 16 bits, 4 canales en grupos de 4
- 1 x SIMATIC S7-1500, perfil 482,6 mm
- 1 x SIMATIC S7, Memory Card para S7-1x00 CPU/SINAMICS, 3, 3 V Flash, 24 MBytes
- 4 x SIMATIC S7-1500, conector frontal bornes de tornillo, 40 polos para módulos de 35 mm de ancho incl. 4 puentes de potencial
- 1 x Industrial Ethernet TP XP Cord RJ45/RJ45, Cat 6A, cable cruzado de par trenzado 4 x 2, confeccionado con 2 conectores RJ45 BFOC, longitud 6 m
- 1 x STEP 7 Professional y WinCC Unified Software para formación, 1 licencia

6EP1333-4BA00

6ES7516-3AP03-0AB0

6ES7521-1BL00-0AB0

6ES7522-1BL01-0AB0

6ES7531-7KF00-0AB0

6ES7532-5HD00-0AB0

6ES7590-1AE80-0AA0

6ES7954-8LF03-0AA0

6ES7592-1AM00-0XB0

6XV1870-3RH60

6ES7822-1AA23-4YA5

- Software de ingeniería
- SIMIT Simulation
- Software Gemelo Digital
- Automatización básica
- Controladores SIMATIC
- E/S descentralizadas
- Manejo y visualización
- Comunicación industrial
- Identificación Industrial
- Tecnología de accionamientos
- IOT2000
- Información para pedidos

Requisitos del sistema:	Windows 10/11 (64 bits) Prof. o Enterprise 22H2/Enterprise LTSC 2016, 2019, 2021, Windows Server 2016, 2019, 2022 Standard (instalación completa)
Nota de ventas:	Centros de formación profesional, universidades
Nota técnica:	Requiere SIMATIC STEP 7 Professional V13 SP1 Update 4
Referencia:	ES2:C018OFOCT2106
PVR cat. (sin IVA):	2.547,19 €

SIMATIC S7-1500

Kit SCE - Entrenador S7 1516F-3PN/DP - Seguridad Integrada



Foto Orientativa

1 x Bastidor de acero



1 x CPU
1516 F PN/DP



1 x módulo de entradas
digitales
DI 32 x 24 V DC



1 x módulo de salidas
digitales
DQ 32 x 24 V DC / 0,5 A



1 x módulo de entradas
analógicas
AI 8 x U/I/RTD/TC



1 x módulo de
entradas digitales
AQ 4 x U/I ST



1 x fuente de alimentación
Entrada: 120/230 V AC
Salida: 24 V DC, 8 A



4 x conectores
frontales 40 polos



1 x tarjeta de
memoria 24 MB



1 x cable ETHERNET,
6 m



1 x S7-1500, perfil
soporte de 482 mm



SW para formación STEP
7 Professional y WinCC
Advanced, licencia de 1

- ▶ Software de ingeniería
- ▶ SIMIT Simulation
- ▶ Software Gemelo Digital
- ▶ Automatización básica
- ▶ Controladores SIMATIC
- ▶ E/S descentralizadas
- ▶ Manejo y visualización
- ▶ Comunicación industrial
- ▶ Identificación Industrial
- ▶ Tecnología de accionamientos
- ▶ IOT2000
- ▶ Información para pedidos

NOTA: Para la configuración, son absolutamente necesarios SIMATIC STEP 7 Professional y Safety Advanced ≥ V13 SP1 Update 4

SIMATIC S7-1500

Kit SCE - Entrenador S7 1516F-3PN/DP - Seguridad Integrada

- 1 x SIMATIC PM 1507 24 V/8 A Fuente de alimentación estabilizada para SIMATIC S7-1500 entrada: AC 120/230 V salida: DC 24 V/8 A
- 1 x SIMATIC S7-1500F, CPU 1516F-3 PN/DP, módulo central con memoria de trabajo de 3 Mbytes para programa y 7,5 Mbytes para datos, SIMATIC Memory Card necesaria
 - 1.ª interfaz: PROFINET IRT con switch de 2 puertos,
 - 2.ª interfaz: PROFINET RT,
 - 3.ª interfaz: PROFIBUS, 6 ns rendimiento bits,
- 1 x SIMATIC S7-1500, módulo de entradas digitales DI 32 x 24 V DC HF, 32 canales en grupos de 16
- 1 x SIMATIC S7-1500, módulo de salidas digitales DQ 32xDC 24V/0,5A HF; 32 canales en grupos de 8
- 1 x SIMATIC S7-1500, módulo de entradas analógicas AI 8xU/I/RTD/TC ST, Resolución de 16 bits, 8 canales en grupos de 8
- 1 x SIMATIC S7-1500, módulo de salidas analógicas AQ 4xU/I ST, resolución de 16 bits, 4 canales en grupos de 4
- 1 x SIMATIC S7-1500, perfil 482,6 mm
- 1 x SIMATIC S7, Memory Card para S7-1x00 CPU/SINAMICS, 3, 3 V Flash, 24 MBytes
- 4 x SIMATIC S7-1500, conector frontal bornes de tornillo, 40 polos para módulos de 35 mm de ancho incl. 4 puentes de potencial
- 1 x Industrial Ethernet TP XP Cord RJ45/RJ45, Cat 6A, cable cruzado de par trenzado 4 x 2, confeccionado con 2 conectores RJ45 BFOC, longitud 6 m
- 1 x STEP 7 Professional y WinCC Unified Software para formación, 1 licencia

6EP1333-4BA00

6ES7516-3FP03-0AB0

6ES7521-1BL00-0AB0

6ES7522-1BL01-0AB0

6ES7531-7KF00-0AB0

6ES7532-5HD00-0AB0

6ES7590-1AE80-0AA0

6ES7954-8LF03-0AA0

6ES7592-1AM00-0XB0

6XV1870-3RH60

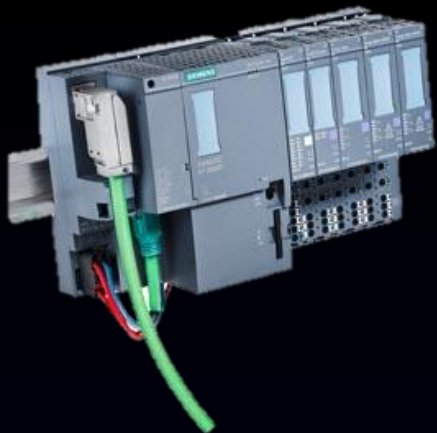
6ES7822-1AA23-4YA5

- Software de ingeniería
- SIMIT Simulation
- Software Gemelo Digital
- Automatización básica
- Controladores SIMATIC
- E/S descentralizadas
- Manejo y visualización
- Comunicación industrial
- Identificación Industrial
- Tecnología de accionamientos
- IOT2000
- Información para pedidos

Requisitos del sistema:	Windows 10/11 (64 bits) Prof. o Enterprise 22H2/Enterprise LTSC 2016, 2019, 2021, Windows Server 2016, 2019, 2022 Standard (instalación completa)
Nota de ventas:	Centros de formación profesional, universidades
Nota técnica:	Requiere SIMATIC STEP 7 Professional y Safety Advanced V13 SP1 Update 4
Referencia:	ES2:C018OFOCT2107
PVR cat. (sin IVA):	2.941,39 €

E/S descentralizadas

Sinopsis



Producto	HW	Licencias	Versión SW	Referencia	Nota	PVR (sin IVA)
SIMATIC ET 200SP Digital PROFINET	1			6ES7155-6AU00-0AB0		457,87€
SIMATIC ET 200SP Digital con módulo de entradas ENERGY METER PN	1			6ES7155-6AU00-0AB1		664,34€
SIMATIC ET 200SP Digital con módulo de comunicación IO-LINK MASTER V1.1 PN	1			6ES7155-6AU00-0AB2		664,34€
SIMATIC ET 200SP Digital con módulo de comunicación CM AS-i MASTER ST PN	1			6ES7155-6AU00-0AB3		870,81€
SIMATIC ET 200SP ampliación de módulos analógicos	1			6ES7155-6AU00-0AB6		482,16€
SIMATIC ET 200SP ampliación de módulos de seguridad	1			6ES7136-6BA00-0AB1		518,60€

Periferia descentralizada

Kit SCE - SIMATIC ET 200SP PROFINET



1 x IM 155-6 PN HF
incl. módulo de servidor



BusAdapter



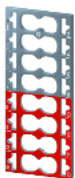
2 x DI 8x24V DC HF



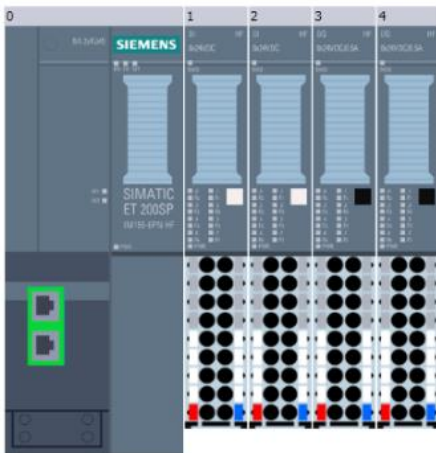
2 x DQ 8x24V DC/0.5 A HF



4 x BaseUnits



Etiquetas de identificación por color
Tiras para rotulación



Accesorios Recomendados

- 6XV1870-3RH60**
Industrial Ethernet TP XP Cord RJ45/RJ45, Cat 6A, cable cruzado de par trenzado 4 x 2, confeccionado con 2 conectores RJ45 BFOC, longitud 6 m
- 6GK1950-0BB00**
Trainer Package FastConnect elementos de conexión

- Software de ingeniería
- SIMIT Simulation
- Software Gemelo Digital
- Automatización básica
- Controladores SIMATIC
- E/S descentralizadas
- Manejo y visualización
- Comunicación industrial
- Identificación Industrial
- Tecnología de accionamientos
- IOT2000
- Información para pedidos

Periferia descentralizada

Kit SCE - SIMATIC ET 200SP PROFINET

1 x SIMATIC, perfil DIN 35mm, Longitud 483 mm para armarios de 19"

1 x IM 155-6PN/2 High Feature

2 x DI 8x 24 V DC High Feature

2 x DQ 8x24V DC/0.5 A High Feature

1 x adaptador de bus BA 2xRJ45, 2 conectores hembra RJ45

4 x BU tipo A0, 16 push-in, 2 terminales de entrada separados (digital/analógico, máx. 24 V DC/10 A)

1 x 10 etiquetas de identificación por color código de color CC01, para módulos de periferia, específico del módulo, para 16 bornes de resorte de inserción rápida

1 x 10 etiquetas de identificación por color código de color CC02, para módulos de periferia, específico del módulo, para 16 bornes de resorte de inserción rápida

1 x 1000 tiras rotulables, gris claro, 10 pliegos DIN A4, perforado, papel

6ES5710-8MA11

6ES7155-6AU01-0CN0

6ES7131-6BF00-0CA0

6ES7132-6BF00-0CA0

6ES7193-6AR00-0AA0

6ES7193-6BP00-0DA0

6ES7193-6CP01-2MA0

6ES7193-6CP02-2MA0

6ES7193-6LA10-0AA0

- Software de ingeniería
- SIMIT Simulation
- Software Gemelo Digital
- Automatización básica
- Controladores SIMATIC
- E/S descentralizadas
- Manejo y visualización
- Comunicación industrial
- Identificación Industrial
- Tecnología de accionamientos
- IOT2000
- Información para pedidos

Ampliaciones: ET 200SP con tecnología F 6ES7136-6BA00-0AB1 o módulos analógicos ET 200SP: 6ES7155-6AU00-0AB6

Requisitos del sistema:	No disponible
Nota de ventas:	Centros de formación profesional, universidades
Nota técnica:	Requiere STEP 7 V5.5 y V13 o superiores
Referencia:	6ES7155-6AU00-0AB0
PVR cat. (sin IVA):	457,87 €

Periferia descentralizada

Kit SCE - SIMATIC ET 200SP Digital con módulo de entradas ENERGY METER PN



1 x IM 155-6 PN HF
incl. módulo de servidor



BusAdapter



2 x DI 8x24V DC HF



2 x DQ 8x24V DC/
0.5 A HF



4 x BaseUnits



Etiquetas de identificación por color
Tiras para rotulación



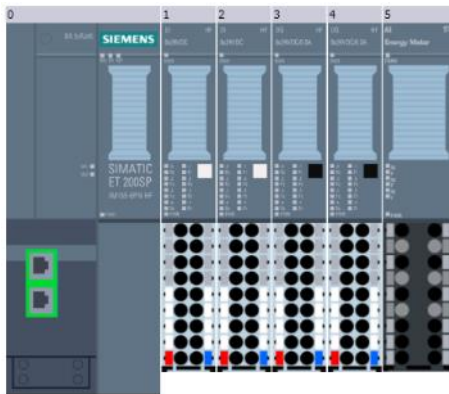
1 x AI Energy
Meter



1 x BaseUnit



1 x borne de
pantalla



Accesorios Recomendados

6XV1870-3RH60

Industrial Ethernet TP XP Cord RJ45/RJ45, Cat 6A, cable cruzado de par trenzado 4 x 2, confeccionado con 2 conectores RJ45 BFOC, longitud 6 m

6GK1950-0BB00

Trainer Package FastConnect elementos de conexión

- ▶ Software de ingeniería
- ▶ SIMIT Simulation
- ▶ Software Gemelo Digital
- ▶ Automatización básica
- ▶ Controladores SIMATIC
- ▶ E/S descentralizadas
- ▶ Manejo y visualización
- ▶ Comunicación industrial
- ▶ Identificación Industrial
- ▶ Tecnología de accionamientos
- ▶ IOT2000
- ▶ Información para pedidos

Periferia descentralizada

Kit SCE - SIMATIC ET 200SP Digital con módulo de entradas ENERGY METER PN

- 1 x SIMATIC, perfil DIN 35mm, Longitud 483 mm para armarios de 19"
- 1 x IM 155-6PN/2 High Feature
- 2 x DI 8x 24 V DC High Feature
- 2 x DQ 8x24V DC/0.5 A High Feature
- 1 x adaptador de bus BA 2xRJ45, 2 conectores hembra RJ45
- 4 x BU tipo A0, 16 push-in, 2 terminales de entrada separados (digital/analógico, máx. 24 V DC/10 A)
- 1 x 10 etiquetas de identificación por color código de color CC01, para módulos de periferia, específico del módulo, para 16 bornes de resorte de inserción rápida
- 1 x 10 etiquetas de identificación por color código de color CC02, para módulos de periferia, específico del módulo, para 16 bornes de resorte de inserción rápida
- 1 x 1000 tiras rotulables, gris claro, 10 pliegos DIN A4, perforado, papel
- 1 x módulo de entradas analógicas, AI Energy Meter CT HF, para transformador de intensidad 1 A o 5 A, con funciones de análisis de red
- 1 x Base-Unit BU20-P16+A0+2D, tipo BU U0, 1 unid. por paquete, bornes de inserción directa, sin bornes aux, nuevo grupo potencial
- 1 x Juego para 5 conexiones de pantalla

- 6ES5710-8MA11
- 6ES7155-6AU01-0CN0
- 6ES7131-6BF00-0CA0
- 6ES7132-6BF00-0CA0
- 6ES7193-6AR00-0AA0
- 6ES7193-6BP00-0DA0
- 6ES7193-6CP01-2MA0
- 6ES7193-6CP02-2MA0
- 6ES7193-6LA10-0AA0
- 6ES7134-6PA01-0CU0
- 6ES7193-6BP00-0DU0
- 6ES7193-6SC20-1AM0

- Software de ingeniería
- SIMIT Simulation
- Software Gemelo Digital
- Automatización básica
- Controladores SIMATIC
- E/S descentralizadas
- Manejo y visualización
- Comunicación industrial
- Identificación Industrial
- Tecnología de accionamientos
- IOT2000
- Información para pedidos

Ampliaciones: [ET 200SP con tecnología F 6ES7136-6BA00-0AB1](#) o [módulos analógicos ET 200SP: 6ES7155-6AU00-0AB6](#)

Requisitos del sistema:	No disponible
Nota de ventas:	Centros de formación profesional, universidades
Nota técnica:	Requiere STEP 7 a partir de V13
Referencia:	6ES7155-6AU00-0AB1
PVR cat. (sin IVA):	664,34 €

Periferia descentralizada

Kit SCE - SIMATIC ET 200SP digital con módulo de comunicación IO-Link



1 x IM 155-6 PN HF
incl. módulo de servidor



BusAdapter



2 x DI 8x24V DC HF



2 x DQ 8x24V DC/
0.5 A HF



4 x BaseUnits



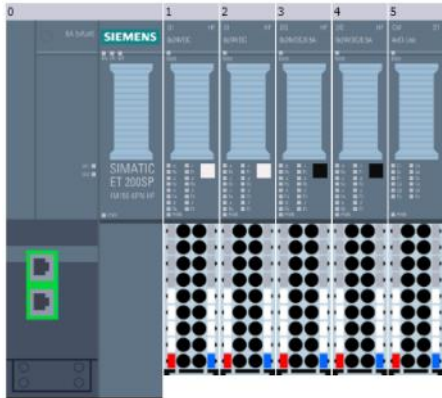
Etiquetas de identificación por color
Tiras para rotulación



1 x CM 4xIO-Link ST



1 x BaseUnit



Accesorios Recomendados

6XV1870-3RH60

Industrial Ethernet TP XP Cord RJ45/RJ45, Cat 6A, cable cruzado de par trenzado 4 x 2, confeccionado con 2 conectores RJ45 BFOC, longitud 6 m

6GK1950-0BB00

Trainer Package FastConnect elementos de conexión

- ▶ Software de ingeniería
- ▶ SIMIT Simulation
- ▶ Software Gemelo Digital
- ▶ Automatización básica
- ▶ Controladores SIMATIC
- ▶ E/S descentralizadas
- ▶ Manejo y visualización
- ▶ Comunicación industrial
- ▶ Identificación Industrial
- ▶ Tecnología de accionamientos
- ▶ IOT2000
- ▶ Información para pedidos

Periferia descentralizada

Kit SCE - SIMATIC ET 200SP digital con módulo de comunicación IO-Link

- 1 x SIMATIC, perfil DIN 35mm, Longitud 483 mm para armarios de 19"
- 1 x IM 155-6PN/2 High Feature
- 2 x DI 8x 24 V DC High Feature
- 2 x DQ 8x24V DC/0.5 A High Feature
- 1 x adaptador de bus BA 2xRJ45, 2 conectores hembra RJ45
- 4 x BU tipo A0, 16 push-in, 2 terminales de entrada separados (digital/analógico, máx. 24 V DC/10 A)
- 1 x 10 etiquetas de identificación por color código de color CC01, para módulos de periferia, específico del módulo, para 16 bornes de resorte de inserción rápida
- 1 x 10 etiquetas de identificación por color código de color CC02, para módulos de periferia, específico del módulo, para 16 bornes de resorte de inserción rápida
- 1 x 1000 tiras rotulables, gris claro, 10 pliegos DIN A4, perforado, papel
- 1 x BU tipo A0, 16 push-in, 2 terminales de entrada separados (digital/analógico, máx. 24 V DC/10 A)
- 1 x CM 4 x IO-Link ST
- 1 x 10 etiquetas de identificación por color Código de color CC04, para módulos de periferia, específico del módulo, para 16 bornes de resorte de inserción rápida

6ES5710-8MA11
6ES7155-6AU01-0CN0
6ES7131-6BF00-0CA0
6ES7132-6BF00-0CA0
6ES7193-6AR00-0AA0
6ES7193-6BP00-0DA0
6ES7193-6CP01-2MA0



6ES7193-6CP02-2MA0

6ES7193-6LA10-0AA0
6ES7193-6BP00-0DA0
6ES7137-6BD00-0BA0
6ES7193-6CP04-2MA0

- Software de ingeniería
- SIMIT Simulation
- Software Gemelo Digital
- Automatización básica
- Controladores SIMATIC
- E/S descentralizadas
- Manejo y visualización
- Comunicación industrial
- Identificación Industrial
- Tecnología de accionamientos
- IOT2000
- Información para pedidos

Ampliaciones: Paquete para instructores Controles industriales SIRIUS 3TK3388-0TP00

Ampliaciones: ET 200SP con tecnología F 6ES7136-6BA00-0AB1 o módulos analógicos ET 200SP: 6ES7155-6AU00-0AB6

Requisitos del sistema:	No disponible	 
Nota de ventas:	Centros de formación profesional, universidades	
Nota técnica:	Requiere STEP 7 a partir de V13	
Referencia:	6ES7155-6AU00-0AB2	
PVR cat. (sin IVA):	664,34 €	

Producto central
para Control
Industria en
World Skills [↗](#)

Periferia descentralizada

Kit SCE - SIMATIC ET 200SP digital con módulo de comunicación AS-i Master



1 x IM 155-6 PN HF
incl. módulo de servidor



BusAdapter



2 x DI 8x24V DC HF



2 x DQ 8x24V DC/
0.5 A HF



4 x BaseUnits



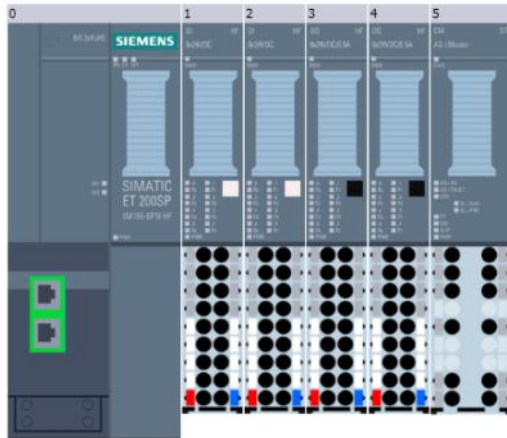
Etiquetas de identificación por color
Tiras para rotulación



1 x CM AS-Interface
Master ST



1 x BaseUnit



Accesorios Recomendados

6XV1870-3RH60

Industrial Ethernet TP XP Cord RJ45/RJ45, Cat 6A, cable cruzado de par trenzado 4 x 2, confeccionado con 2 conectores RJ45 BFOC, longitud 6 m

6GK1950-0BB00

Trainer Package: FastConnect - elementos de conexión

- ▶ Software de ingeniería
- ▶ SIMIT Simulation
- ▶ Software Gemelo Digital
- ▶ Automatización básica
- ▶ Controladores SIMATIC
- ▶ E/S descentralizadas
- ▶ Manejo y visualización
- ▶ Comunicación industrial
- ▶ Identificación Industrial
- ▶ Tecnología de accionamientos
- ▶ IOT2000
- ▶ Información para pedidos

Periferia descentralizada

Kit SCE - SIMATIC ET 200SP digital con módulo de comunicación AS-i Master

1 x SIMATIC, perfil DIN 35mm, Longitud 483 mm para armarios de 19"	6ES5710-8MA11
1 x IM 155-6PN/2 High Feature	6ES7155-6AU01-0CNO
2 x DI 8x 24 V DC High Feature	6ES7131-6BF00-0CA0
2 x DQ 8x24V DC/0.5 A High Feature	6ES7132-6BF00-0CA0
1 x adaptador de bus BA 2xRJ45, 2 conectores hembra RJ45	6ES7193-6AR00-0AA0
4 x BU tipo A0, 16 push-in, 2 terminales de entrada separados (digital/analógico, máx. 24 V DC/10 A)	6ES7193-6BP00-0DA0
1 x 10 etiquetas de identificación por color código de color CC01, para módulos de periferia, específico del módulo, para 16 bornes de resorte de inserción rápida	6ES7193-6CP01-2MA0
1 x 10 etiquetas de identificación por color código de color CC02, para módulos de periferia, específico del módulo, para 16 bornes de resorte de inserción rápida	6ES7193-6CP02-2MA0
1 x 1000 tiras rotulables, gris claro, 10 pliegos DIN A4, perforado, papel	6ES7193-6LA10-0AA0
1 x módulo de comunicación CM AS-Interface Master ST conforme a la especificación AS-i V3.0	3RK7137-6SA00-0BC1
1 x BaseUnit BU20-P6+A2+4D, BU tipo C0	6ES7193-6BP20-0DC0

Ampliaciones: ET 200SP con tecnología F 6ES7136-6BA00-0AB1 o módulos analógicos ET 200SP: 6ES7155-6AU00-0AB6

Requisitos del sistema:	No disponible
Nota de ventas:	Centros de formación profesional, universidades
Nota técnica:	Requiere STEP 7 a partir de V13
Referencia:	6ES7155-6AU00-0AB3
PVR cat. (sin IVA):	870,81 €

- Software de ingeniería
- SIMIT Simulation
- Software Gemelo Digital
- Automatización básica
- Controladores SIMATIC
- E/S descentralizadas
- Manejo y visualización
- Comunicación industrial
- Identificación Industrial
- Tecnología de accionamientos
- IOT2000
- Información para pedidos

Periferia descentralizada

Kit SCE - SIMATIC ET 200SP ampliación módulos analógicos

Ampliación de módulos analógicos SIMATIC ET 200SP consta de:

- 2 x AI 2xU/I 2-/4-Wire High Speed
- 1 x AQ 2xU/I High Speed
- 3 x BU tipo A0, 16 push-in, 2 terminales de entrada separados (digital/analógico, máx. 24 V DC/10 A)
- 1 x Juego para 5 conexiones de pantalla
- 1 x 10 etiquetas de identificación por color Código de color CC03, para módulos de periferia, específico del módulo, para 16 bornes de resorte de inserción rápida

6ES7134-6HB00-0DA1
6ES7135-6HB00-0DA1
6ES7193-6BP00-0DA0
6ES7193-6SC20-1AM0
6ES7193-6CP03-2MA0

- Software de ingeniería
- SIMIT Simulation
- Software Gemelo Digital
- Automatización básica
- Controladores SIMATIC
- E/S descentralizadas
- Manejo y visualización
- Comunicación industrial
- Identificación Industrial
- Tecnología de accionamientos
- IOT2000
- Información para pedidos



2 x AI 2xU/I 2-/4-wire HS



1 x AQ 2xU/I HS



5 x bornes de pantalla



Etiquetas de identificación por color



3 x BaseUnits



Requisitos del sistema:	No disponible
Nota de ventas:	Centros de formación profesional, universidades
Nota técnica:	Requiere STEP 7 a partir de V13
Referencia:	6ES7155-6AU00-0AB6
PVR cat. (sin IVA):	482,16 €

Producto central para Control Industria en World Skills [↗](#)



Periferia descentralizada

Kit SCE - SIMATIC ET 200SP ampliación módulos de seguridad

Ampliación de módulos Safety SIMATIC ET 200SP, consta de:

- 1 x Módulo electrónico para ET 200SP, 8 F-DI 24 V DC HF
- 1 x Módulo electrónico para ET 200SP, F-DQ 4x24VDC/2A
- 1 x Módulo electrónico para ET200SP, F-RQ 1 x 24 V DC/24...230 V AC/5 A ST
- 2 x BU tipo A0, 16 push-in, 2 terminales de entrada separados (digital/analógico, máx. 24 V DC/10 A)
- 1 x BaseUnit BU20-P8+A4+0B, BU tipo F0, Bornes de resorte de inserción rápida, con 4 bornes AUX
- 1 x SIMATIC ET 200SP, 1000 tiras rotulables, amarillo

6ES7136-6BA01-0CA0
6ES7136-6DB00-0CA0
6ES7136-6RA00-0BF0
6ES7193-6BP00-0DA0
6ES7193-6BP20-0BF0
6ES7193-6LA10-0AGO

- Software de ingeniería
- SIMIT Simulation
- Software Gemelo Digital
- Automatización básica
- Controladores SIMATIC
- E/S descentralizadas
- Manejo y visualización
- Comunicación industrial
- Identificación Industrial
- Tecnología de accionamientos
- IOT2000
- Información para pedidos



1x F-DI
8x24VDC HF



1x F-DQ
4x24VDC/2A PM HF



1x F-RQ
DC24V/AC24..230V/5A



Tiras para rotulación



3 x BaseUnits



Requisitos del sistema:	No disponible
Nota de ventas:	Centros de formación profesional, universidades
Nota técnica:	Requiere STEP 7 a partir de V13
Referencia:	6ES7136-6BA00-0AB1
PVR cat. (sin IVA):	518,60 €

Manejo y visualización

Sinopsis



Producto	HW	Licencias	Versión SW	Referencia	Nota	PVR (sin IVA)
SIMATIC KTP400 Basic Color Panel	1	1	V19	6AV2123-2DB03-0AA1	NUEVO ○	410,00€
SIMATIC KTP400 Basic Color Panel	6	6	V19	6AV2123-2DB03-0AA0	NUEVO ●	2.050,00€
SIMATIC KTP700 Basic Color Panel	1	1	V19	6AV2123-2GB03-0AA1	○	562,93€
SIMATIC KTP700 Basic Color Panel	6	6	V19	6AV2123-2GB03-0AA0	●	2.622,40€
SIMATIC MTP700 Unified Comfort Panel	1	1	V19	6AV2128-3GB06-4AB1	NUEVO ○	756,57€
SIMATIC MTP1500 Unified Comfort Panel	1	1	V19	6AV2128-3QB06-4AB1	NUEVO ●	1.517,28€

○ Información relevante: <https://support.industry.siemens.com/cs/es/es/view/65601780>

Pantallas de Supervisión

SIMATIC KTP400 Basic Color para LOGO! 7/8



SIMATIC KTP400
Basic Color PN
6AV2123-2DB03-0AX0



SCALANCE
XB005
6GK5005-0BA00-1AB2



SIMATIC WinCC Basic
SW de ingeniería
6AV2100-0AA02-3AA5



Cable ETHERNET
6XV1870-3RH60

El paquete 6AV2123-2GB03-0AA1
contiene 1 x

El paquete 6AV2123-2GB03-0AA0
contiene 6 x

El paquete 6AV2123-2GB03-0AA1
contiene 2 x

El paquete 6AV2123-2GB03-0AA0
contiene 12 x

- ▶ Software de ingeniería
- ▶ SIMIT Simulation
- ▶ Software Gemelo Digital
- ▶ Automatización básica
- ▶ Controladores SIMATIC
- ▶ E/S descentralizadas
- ▶ Manejo y visualización
- ▶ Comunicación industrial
- ▶ Identificación Industrial
- ▶ Tecnología de accionamientos
- ▶ IOT2000
- ▶ Información para pedidos

Pantallas de Supervisión

Kit SCE - SIMATIC KTP400 Basic Color para LOGO! 7/8

1 x	SIMATIC HMI, KTP400 Basic, Basic Panel, Manejo con teclado/táctil, pantalla TFT de 4", 65536 colores, Interfaz PROFINET, configurable a partir de WinCC Basic V13/ STEP 7 Basic V13	6AV2123-2DB03-0AX0
1 x	SCALANCE XB005 unmanaged Industrial Ethernet Switch para 10/100 Mbits/s; para configurar pequeñas topologías en estrella y en línea; diagnóstico LED, IP20, 24 V AC/DC fuente de alimentación, con 5 10/100 Mbit/s Twisted Pair Ports con conectores hembra RJ45; manual disponible para su descarga	6GK5005-0BA00-1AB2
2 x	Industrial Ethernet TP XP Cord RJ45/RJ45, Cat 6A, cable cruzado de par trenzado 4 x 2, confeccionado con 2 conectores RJ45 BFOC, longitud 6 m	6XV1870-3RH60
1 x	SIMATIC WinCC Basic V19, software de ingeniería en el TIA Portal; Floating License; SW y documentación en DVD; clave de licencia en memoria USB; clase A; en 6 idiomas: de,en,fr,es,it,zh; para configurar SIMATIC Basic Panels. Tenga en cuenta la habilitación del producto: support.industry.siemens.com ID del artículo: 109795525	6AV2100-0AA02-3AA5

- Software de ingeniería
- SIMIT Simulation
- Software Gemelo Digital
- Automatización básica
- Controladores SIMATIC
- E/S descentralizadas
- Manejo y visualización
- Comunicación industrial
- Identificación Industrial
- Tecnología de accionamientos
- IOT2000
- Información para pedidos

Requisitos del sistema:	Windows 10/11 (64 bits) Prof., Enterprise y Home 22H2/Enterprise LTSC 2016, 2019, 2021, Windows Server 2016, 2019, 2022 Standard (instalación completa)
Nota de ventas:	Centros de formación profesional, universidades
Nota técnica:	Autorización para WinCC Basic en una memoria USB
Referencia:	6AV2123-2DB03-0AA1
PVR cat. (sin IVA):	410,00€

Pantallas de Supervisión

Pack SCE - SIMATIC KTP400 Basic Color para LOGO! 7/8

- 6 x SIMATIC HMI, KTP400 Basic, Basic Panel, Manejo con teclado/táctil, pantalla TFT de 4", 65536 colores, Interfaz PROFINET, configurable a partir de WinCC Basic V13/ STEP 7 Basic V13
- 6 x SCALANCE XB005 unmanaged Industrial Ethernet Switch para 10/100 Mbits/s; para configurar pequeñas topologías en estrella y en línea; diagnóstico LED, IP20, 24 V AC/DC fuente de alimentación, con 5 10/100 Mbit/s Twisted Pair Ports con conectores hembra RJ45; manual disponible para su descarga
- 12 x Industrial Ethernet TP XP Cord RJ45/RJ45, Cat 6A, cable cruzado de par trenzado 4 x 2, confeccionado con 2 conectores RJ45 BFOC, longitud 6 m
- 6 x SIMATIC WinCC Basic V19, software de ingeniería en el TIA Portal; Floating License; SW y documentación en DVD; clave de licencia en memoria USB; clase A; en 6 idiomas: de,en,fr,es,it,zh; para configurar SIMATIC Basic Panels. Tenga en cuenta la habilitación del producto: support.industry.siemens.com ID del artículo: 109795525


6AV2123-2DB03-0AX0

6GK5005-0BA00-1AB2

6XV1870-3RH60

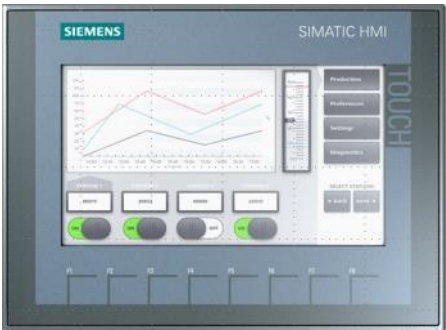
6AV2100-0AA02-3AA5

- Software de ingeniería
- SIMIT Simulation
- Software Gemelo Digital
- Automatización básica
- Controladores SIMATIC
- E/S descentralizadas
- Manejo y visualización
- Comunicación industrial
- Identificación Industrial
- Tecnología de accionamientos
- IOT2000
- Información para pedidos

Requisitos del sistema:	Windows 10/11 (64 bits) Prof., Enterprise y Home 22H2/Enterprise LTSC 2016, 2019, 2021, Windows Server 2016, 2019, 2022 Standard (instalación completa)	 <div>Totally Integrated Automation PORTAL</div> <div>Comprobar la compatibilidad de HW para TIA Portal ↗</div>
Nota de ventas:	Centros de formación profesional, universidades	
Nota técnica:	Autorización para WinCC Basic en una memoria USB	
Referencia:	6AV2123-2DB03-0AA0	
PVR cat. (sin IVA):	2.050,00€	

Pantallas de Supervisión

SIMATIC KTP700 Basic Color para S7-1200



SIMATIC KTP700
Basic Color PN
6AV2123-2GB03-0AX0



SCALANCE
XB005
6GK5005-0BA00-1AB2



Cable ETHERNET
6XV1870-3RH60

El paquete 6AV2123-2GB03-0AA1
contiene 1 x

El paquete 6AV2123-2GB03-0AA0
contiene 6 x

El paquete 6AV2123-2DB03-0AA1
contiene 2 x

El paquete 6AV2123-2DB03-0AA0
contiene 12 x

- Software de ingeniería
- SIMIT Simulation
- Software Gemelo Digital
- Automatización básica
- Controladores SIMATIC
- E/S descentralizadas
- Manejo y visualización
- Comunicación industrial
- Identificación Industrial
- Tecnología de accionamientos
- IOT2000
- Información para pedidos


NOTA: Para la configuración, son absolutamente necesarios SIMATIC STEP 7/WinCC ≥ V13 Actualización: [consulte Automatización básica](#)

Pantallas de Supervisión

Kit SCE - SIMATIC KTP700 Basic Color para S7-1200

1 x	SIMATIC HMI, KTP400 Basic, Basic Panel, Manejo con teclado/táctil, pantalla TFT de 7", 65536 colores, Interfaz PROFINET, configurable a partir de WinCC Basic V13/ STEP 7 Basic V13	6AV2123-2GB03-0AX0
1 x	SCALANCE XB005 unmanaged Industrial Ethernet Switch para 10/100 Mbits/s; para configurar pequeñas topologías en estrella y en línea; diagnóstico LED, IP20, 24 V AC/DC fuente de alimentación, con 5 x 10/100 Mbit/s Twisted Pair Ports con conectores hembra RJ45; manual disponible para su descarga	6GK5005-0BA00-1AB2
2 x	Industrial Ethernet TP XP Cord RJ45/RJ45, Cat 6A, cable cruzado de par trenzado 4 x 2, confeccionado con 2 conectores RJ45 BFOC, longitud 6 m	6XV1870-3RH60

NOTA: Para la configuración, son absolutamente necesarios SIMATIC STEP 7/WinCC ≥ V13 Actualización: [consulte Automatización básica](#)

Requisitos del sistema:	No disponible	 <div>Totally Integrated Automation PORTAL</div> <div>Comprobar la compatibilidad de HW para TIA Portal ↗</div>
Nota de ventas:	Centros de formación profesional, universidades	
Nota técnica:	Requiere software de configuración	
Referencia:	6AV2123-2GB03-0AA1	
PVR cat. (sin IVA):	562,93€	


- Software de ingeniería
- SIMIT Simulation
- Software Gemelo Digital
- Automatización básica
- Controladores SIMATIC
- E/S descentralizadas
- Manejo y visualización
- Comunicación industrial
- Identificación Industrial
- Tecnología de accionamientos
- IOT2000
- Información para pedidos

Pantallas de Supervisión

Pack SCE - SIMATIC KTP700 Basic Color para S7-1200

6 x	SIMATIC HMI, KTP700 Basic, Basic Panel, Manejo con teclado/táctil, pantalla TFT de 7", 65536 colores, Interfaz PROFINET, configurable a partir de WinCC Basic V13/ STEP 7 Basic V13	6AV2123-2GB03-0AX0
6 x	SCALANCE XB005 unmanaged Industrial Ethernet Switch para 10/100 Mbits/s; para configurar pequeñas topologías en estrella y en línea; diagnóstico LED, IP20, 24 V AC/DC fuente de alimentación, con 5 x 10/100 Mbit/s Twisted Pair Ports con conectores hembra RJ45; manual disponible para su descarga	6GK5005-0BA00-1AB2
12 x	Industrial Ethernet TP XP Cord RJ45/RJ45, Cat 6A, cable cruzado de par trenzado 4 x 2, confeccionado con 2 conectores RJ45 BFOC, longitud 6 m	6XV1870-3RH60

NOTA: Para la configuración, son absolutamente necesarios SIMATIC STEP 7/WinCC ≥ V13 Actualización: [consulte Automatización básica](#)

Requisitos del sistema:	No disponible	 <div>Totally Integrated Automation PORTAL</div> <div>Comprobar la compatibilidad de HW para TIA Portal ↗</div>
Nota de ventas:	Centros de formación profesional, universidades	
Nota técnica:	Requiere software de configuración	
Referencia:	6AV2123-2GB03-0AA0	
PVR cat. (sin IVA):	2.622,40€	

- Software de ingeniería
- SIMIT Simulation
- Software Gemelo Digital
- Automatización básica
- Controladores SIMATIC
- E/S descentralizadas
- Manejo y visualización
- Comunicación industrial
- Identificación Industrial
- Tecnología de accionamientos
- IOT2000
- Información para pedidos

Sistemas de Supervisión

Kit SCE - SIMATIC MTP700/MTP1500 Unified Comfort Panels con PROFINET

1 x 7" SIMATIC HMI MTP700, Unified Comfort Panel 6AV2128-3GB06-0AX1
mando táctil, display TFT panorámico de 7", 16 millones de colores, interfaz PROFINET,
configurable a partir de WinCC Unified Comfort V16, incluye software Open Source
que se cede gratuitamente, ver DVD adjunto

MTP 700 se puede configurar con WinCC Unified a partir de V16

1 x 15" SIMATIC HMI MTP1500, Unified Comfort Panel 6AV2128-3QB06-0AX1
mando táctil, display TFT panorámico de 15,6", 16 millones de colores, interfaz PROFINET,
configurable a partir de WinCC Unified Comfort V16, incluye software Open Source
que se cede gratuitamente ver DVD adjunto

MTP 1500 se puede configurar con WinCC Unified a partir de V16

También se incluye en el paquete:

1 x STEP 7 Professional y WinCC Unified Software para formación, 1 licencia 6ES7822-1AA23-4YA5
1 x Industrial Ethernet TP XP Cord RJ45/RJ45, Cat 6A, cable cruzado de 6XV1870-3RH60
par trenzado 4 x 2, confeccionado con 2 conectores RJ45 BFOC, longitud 6 m



Comprobar la compatibilidad de HW para TIA Portal [↗](#)



WinCC Panel Images → [Descargar](#)

Requisitos del sistema:	Windows 10/11 (64 bits) Prof. o Enterprise 22H2/Enterprise LTSC 2016, 2019, 2021, Windows Server 2016, 2019, 2022 Standard (instalación completa)	
Nota de ventas:	Centros de formación profesional, universidades	
Nota técnica:	Autorización en una memoria USB	
Referencia:	6AV2128-3GB06-4AB1 (con MTP700)	6AV2128-3QB06-4AB1 (con MTP1500)
PVR cat. (sin IVA):	756,57€	1.517,28€



- Software de ingeniería
- SIMIT Simulation
- Software Gemelo Digital
- Automatización básica
- Controladores SIMATIC
- E/S descentralizadas
- Manejo y visualización
- Comunicación industrial
- Identificación Industrial
- Tecnología de accionamientos
- IOT2000
- Información para pedidos

Comunicación industrial

Sinopsis



Producto	HW	Licencias	Versión SW	Referencia	Nota	PVR (sin IVA)
IE SCALANCE Switch XC208	1			6GK1950-0BB12	●	376,30€
IE SCALANCE S615 con software SINEMA RC Basic	1	1		6GK1950-0BB13	○	1.009,80€
Router LAN IE SCALANCE S615	2			6GK1950-0BB23	●	781,74€
SIMATIC NET SINEC NMS 50		6	V2.0	6GK1950-0BB16	NUEVO ○	1263,20€
Juego de cables FASTCONNECT	1			6GK1950-0BB00		582,82€

○ Información relevante: <https://support.industry.siemens.com/cs/es/es/view/65601780>

Comunicacion Industrial - Ciberseguridad

Kit SCE - IE SCALANCE switch XC208/SIMATIC NET

1 x SCALANCE XC208

SCALANCE XC208 gestionable Layer 2 IE Switch; con certificación IEC 62443-4-2; 8 puertos RJ45 10/100 Mbps/s; 1 puerto de consola; LED de diagnóstico; alimentación redundante; rango de temperaturas de -40 °C a +70 °C; montaje: perfil DIN/soporte S7/pared funciones de redundancia Office Features (RSTP, VLAN,...); PROFINET IO Device conforme con EtherNet/IP ranura para C-PLUG



6GK5208-0BA00-2AC2

1 x SIMATIC NET, C-PLUG

C-PLUG, medio extraíble para fácil sustitución de equipos en caso de fallo, para alojar datos de configuración dimensionamiento y datos de aplicación, utilizable en los siguientes productos SIMATIC NET con slot C-PLUG: SCALANCE XC-200, XP-200, XM-400, XR-500, M-800, W-700, SC-600 y S61



6GK1900-0AB10

Accesorios Recomendados		
6XV1870-3RH60	6GK5 980-3BB00-0AA5	6GK1950-0BB00
Industrial Ethernet TP XP Cord RJ45/RJ45, Cat 6A, cable cruzado de par trenzado 4 x 2, confeccionado con 2 conectores RJ45 BFOC, longitud 6 m	Serial Cable RJ11/RS232; cable serie preconfeccionado con RJ11 y RS232 conector; longitud 3 m; 1 paquete = 1 unidad repuesto	Trainer Package FastConnect elementos de conexión
Requisitos del sistema:	Windows 10/11 (64 bits) Prof. o Enterprise 22H2/Enterprise LTSC 2016, 2019, 2021, Windows Server 2016, 2019, 2022 Standard (instalación completa)	
Nota de ventas:	Centros de formación profesional, universidades	
Nota técnica:	No disponible	
Referencia:	6GK1950-0BB12	
PVR cat. (sin IVA):	376,30 €	

Partner Global
en Control
Industrial de
World Skills 



- Software de ingeniería
- SIMIT Simulation
- Software Gemelo Digital
- Automatización básica
- Controladores SIMATIC
- E/S descentralizadas
- Manejo y visualización
- Comunicación industrial
- Identificación Industrial
- Tecnología de accionamientos
- IOT2000
- Información para pedidos

Comunicacion Industrial - Ciberseguridad

Kit SCE - IE SCALANCE S615 con software SINEMA RC

- 1 x **SIMATIC NET SCALANCE S615 LAN-Router**
Para proteger dispositivos/redes en automatización y para asegurar la comunicación industrial vía VPN y firewall; otras funciones: conversión de direcciones (NAT/NAPT), conexión a SINEMA RC, 5 puertos switch, 1 entrada digital, 1 salida digital
- 1 x **SINEMA Remote Connect Virtual Appliance**; Basic Software Package para 4 conexiones VPN administración de usuarios, aparatos, grupos y grupos; administrador de certificados; interfaz de configuración automática; SINEMA RC Client: para 1 instalación software, documentación en DVD; License Key para servidor, en 3 idiomas (de, en, zh)
- 1 x **SINEMA RC Client V3 para 8 instalaciones**;
Software, documentación en DVD, clave de licencia para servidor; 3 idiomas (de, en, zh)
- 1 x **SINEMA RC Upgrade 64**; actualización de 64 conexiones VPN, licencia en papel, License Key para SINEMA Remote Connect Server
- 1 x **KEY-PLUG SINEMA RC**, medio extraíble para habilitar la conexión a SINEMA Remote, Connect para S615 y SCALANCE M para fácil sustitución de equipos en caso de fallo así como guardar datos de configuración
- 1 x **SIMATIC NET Industrial ETHERNET, TP XP Cord RJ45/RJ45**, Cat 6A, cable cruzado de par trenzado 4 x 2, longitud 6 m,



6GK5615-0AA00-2AA2



6GK1720-1AH01-0BV0

6GK1721-1XG03-4AB1


6GK1722-1JH01-0BV0



6GK5908-0PB00

6XV1870-3RH60

- Software de ingeniería
- SIMIT Simulation
- Software Gemelo Digital
- Automatización básica
- Controladores SIMATIC
- E/S descentralizadas
- Manejo y visualización
- Comunicación industrial
- Identificación Industrial
- Tecnología de accionamientos
- IOT2000
- Información para pedidos

Nota de ventas:	Centros de formación profesional, universidades	<div>Partner Global en Control Industrial de World Skills </div>
Nota técnica:	No disponible	
Referencia:	6GK1950-0BB13	
PVR cat. (sin IVA):	1.009,80 €	

Comunicacion Industrial - Ciberseguridad

Kit SCE - Router LAN IE SCALANCE S615


- 2 x **SIMATIC NET SCALANCE S615 LAN-Router**
Para proteger dispositivos/redes en automatización y para asegurar la comunicación industrial vía VPN y firewall; otras funciones: conversión de direcciones (NAT/NAPT), conexión a SINEMA RC, 5 puertos switch, 1 entrada digital, 1 salida digital
- 2 x **KEY-PLUG SINEMA RC**, medio extraíble para habilitar la conexión a SINEMA Remote, Connect para S615 y SCALANCE M para fácil sustitución de equipos en caso de fallo así como guardar datos de configuración



6GK5615-0AA00-2AA2

6GK5908-0PB00

- Software de ingeniería
- SIMIT Simulation
- Software Gemelo Digital
- Automatización básica
- Controladores SIMATIC
- E/S descentralizadas
- Manejo y visualización
- Comunicación industrial
- Identificación Industrial
- Tecnología de accionamientos
- IOT2000
- Información para pedidos

Nota de ventas:	Centros de formación profesional, universidades	<div>Partner Global en Control Industrial de World Skills </div>
Nota técnica:	No disponible	
Referencia:	6GK1950-0BB23	
PVR cat. (sin IVA):	781,74 €	

Comunicacion Industrial - Ciberseguridad

Pack SCE – SIMATIC NET SINEC NMS 50

6 x SINEC NMS V2.0 Monitoring XS 3Y

Software de gestion de redes para gestion de redes industriales incluyendo monitorización y diagnóstico de funcionabilidad hasta 100 dispositivos IP. Licencia temporal de 36 meses sin extension automática. Enviado por OSD. Siemens recomienda usar solo las versiones actuales de los productos.

6GK8781-1DD02-0AK1


6 x SINEC NMS V2.0 Configuration XS 3Y

Software de gestion de redes para gestion de redes industriales incluyendo monitorización y diagnóstico de funcionabilidad hasta 100 dispositivos IP. Licencia temporal de 36 meses sin extension automática. Enviado por OSD. Requerimientos: licencia válida de SINEC NMS Monitoring XS. Siemens recomienda usar solo las versiones actuales de los productos.

6GK8781-1DD02-0AK2

Nota: Este artículo solo puede obtenerse mediante descarga.

- Software de ingeniería
- SIMIT Simulation
- Software Gemelo Digital
- Automatización básica
- Controladores SIMATIC
- E/S descentralizadas
- Manejo y visualización
- Comunicación industrial
- Identificación Industrial
- Tecnología de accionamientos
- IOT2000
- Información para pedidos

Nota de ventas:	Centros de formación profesional, universidades	<div>Partner Global en Control Industrial de World Skills </div>
Nota técnica:	No disponible	
Referencia:	6GK1950-0BB16	
PVR cat. (sin IVA):	1263,20 €	

Comunicación Industrial - Ciberseguridad

Pack SCE - Juego de cables FASTCONNECT



1 x herramienta pelacables
FastConnect



2 x conectores macho
SIMATIC NET
IE FC RJ45



4 x conectores macho
SIMATIC NET RJ45 IE FC RJ45
PLUG 90 2X2



1 x conector macho M12
SIMATIC NET IE FC
M12 PLUG PRO



1x conector de cable
M12



1 x cable de instalación GP 2X2 TP,
50 metros



2 x SIMATIC NET,
Industrial ETHERNET

- ▶ Software de ingeniería
- ▶ SIMIT Simulation
- ▶ Software Gemelo Digital
- ▶ Automatización básica
- ▶ Controladores SIMATIC
- ▶ E/S descentralizadas
- ▶ Manejo y visualización
- ▶ Comunicación industrial
- ▶ Identificación Industrial
- ▶ Tecnología de accionamientos
- ▶ IOT2000
- ▶ Información para pedidos

Comunicacion Industrial - Ciberseguridad

Pack SCE - Juego de cables FASTCONNECT

- 1 x Herramienta pelacables de Fast Connect para Industrial Ethernet
- 2 x Industrial Ethernet FastConnect RJ45 Plug 180 2x2, conector RJ45 (10/100 Mbits/s) con caja de metal robusta y sistema de conexión FC, para IE FC Cable 2x2; salida de cable a 180° 1 paquete = 10 unidades
- 4 x Industrial Ethernet FastConnect RJ45 Plug 90 2x2, conector RJ45 (10/100 Mbits/s) con caja de metal robusta y sistema de conexión FC, para IE FC Cable 2x2; salida de cable a 90° 1 paquete = 1 unidad
- 1 x Industrial Ethernet FastConnect M12 Plug PRO 2x2 conector M12 con caja de metal robusta y variante FC como sistema de conexión, con salida de cable axial (codificación D) 1 paquete = 8 unidades para SCALANCE X208 PRO y ET 200 PRO PN
- 1 x IE Power M12 Cable Connector PRO, conector hembra para conexión de SCALANCE W-700/X208PRO para alimentación de 24 V DC de 4 polos, codificación A, con instrucciones de montaje, 3 unidades
- 1 x Industrial Ethernet FC TP Flexible Cable, GP 2x2 (PROFINET tipo B), cable de instalación de par trenzado con hilos flexibles, PROFINET tipo B, 4 hilos
- 2 x Industrial Ethernet TP XP Cord RJ45/RJ45, Cat 6A, cable cruzado de par trenzado 4 x 2, confeccionado con 2 conectores RJ45 BFOC, longitud 6 m

6GK1901-1GA00

6GK1901-1BB10-2AB0

6GK1901-1BB20-2AA0

6GK1901-0DB20-6AA8

6GK1907-0DC10-6AA3

6XV1870-2B

6XV1870-3RH60

- Software de ingeniería
- SIMIT Simulation
- Software Gemelo Digital
- Automatización básica
- Controladores SIMATIC
- E/S descentralizadas
- Manejo y visualización
- Comunicación industrial
- Identificación Industrial
- Tecnología de accionamientos
- IOT2000
- Información para pedidos

Nota de ventas:	Centros de formación profesional, universidades
Nota técnica:	No disponible
Referencia:	6GK1950-0BB00
PVR cat. (sin IVA):	582,82 €

Identificación Industrial

Sinopsis



Producto	Hardware	Licencias	Versión SW	Referencia	Nota	PVR (sin IVA)
Lector óptico PROFINET SIMATIC MV540 S	1			6GF3500-1TP03	NUEVO	2.267,93€
Sistema RFID SIMATIC RF200 PROFINET	1			6GT2096-3AA00-0AA1	NUEVO	895,92 €
Sistema RFID SIMATIC RF200 IO-Link	1			6GT2096-5AA00-0AA0		380,16 €
Sistema RFID SIMATIC RF300 PROFINET	1			6GT2096-1AA00-0AA1	NUEVO	1.263,20 €
Sistema RFID SIMATIC RF600 PROFINET Sistema RFID SIMATIC RF600 PROFINET	1			6GT2811-6CC10-0XB0	NUEVO	2.238,79 €

Información relevante: <https://support.industry.siemens.com/cs/es/es/view/65601780>

Industrial identification

Kit SCE - Lector óptico PROFINET SIMATIC MV540 S



1 x lector óptico MV540



1 x lente 25 mm



1 x tubo de protección para lente



Lámpara anular integrada



1 x placa de montaje



1 x cable alimentación/datos



1 x cable IE



1 x Pat-Genius;
Licencia de reconocimiento
de objetos para MV540

- ▶ Software de ingeniería
- ▶ SIMIT Simulation
- ▶ Software Gemelo Digital
- ▶ Automatización básica
- ▶ Controladores SIMATIC
- ▶ E/S descentralizadas
- ▶ Manejo y visualización
- ▶ Comunicación industrial
- ▶ Identificación Industrial
- ▶ Tecnología de accionamientos
- ▶ IOT2000
- ▶ Información para pedidos

Industrial identification

Kit SCE - Lector óptico PROFINET SIMATIC MV540 S

1 x Lector óptico SIMATIC MV540 S resolución: 800 x 600 píxeles; función: lectura de códigos 1D/2D; campo visual y distancia: variables (en función del objetivo); PoE; IP67 con 6GF3540-8ADxx; suministro: lector y adaptador de tarjetas SD	6GF3540-0CD10	► Software de ingeniería
1 x Placa de montaje MV440-MV500; material: acero inoxidable (4 mm), aplicación múltiple	6GF3440-8CA	► SIMIT Simulation
1 x Foco eléctrico, objetivo 25 mm solo para dispositivos MV500	6GF3540-8EA03-0LL0	► Software Gemelo Digital
1 x D65 metal-vidrio, grado de protección IP67 para MV440 y MV540 dispositivos	6GF3440-8AC11	► Automatización básica
1 x Luminador anular incorporado MV540 rojo multi para dispositivos MV540; incl. filtro polarizador cruzado; fuente luminosa: LED 618 nm, alcance de iluminación hasta 120 cm	6GF3540-8DA13	► Controladores SIMATIC
1 x Cable Power IO DATA MV500 10 m para dispositivos MV540 conector hembra M12 de 12 polos confeccionado por un lado, extremo abierto, longitud 10 m	6GF3500-8BA21	► E/S descentralizadas
1 x IE connecting cable M12-180/IE FC RJ45 Plug-145; IE FC Trailing cable GP montado con conector M12 (D-coded) y IE FC RJ45 Plug de 3,0 m de longitud.	6XV1871-5TH30	► Manejo y visualización
1 x Pat-Genius; licencia de reconocimiento de objetos para MV540; Single License amplía los dispositivos anteriores con la funcionalidad de reconocimiento de objetos y comprobación	6GF3400-0SL03	► Comunicación industrial
		► Identificación Industrial
		► Tecnología de accionamientos
		► IOT2000
		► Información para pedidos

Firmware actual para SIMATIC MV500: [Vx.x.x](#) ; es recomendable actualizarlo

Aptitud para uso
Códigos 1D: Int. 2/5, Code 128, Code 93, Code 39, Code 32, EAN 13, EAN 8, UPC-A, UPC-E, GS1, Pharmacode, Postnet, **códigos 2D:** DMC, DotCode, PDF417 (sin: Truncated, Micro o Macro), QR (sin: Micro o Macro), verificación no calibrada

Nota de ventas:	Centros de formación profesional, universidades
Nota técnica:	Parametrización con interfaz de usuario basada en web, navegador web (a partir de IE5.5), JAVA-VM (MS, SUN)
Referencia:	6GF3500-1TP03
PVR cat. (sin IVA):	2.267,93€

Industrial identification

Pack SCE - Sistema RFID SIMATIC RF200 RFID PROFINET



2 x lectores RF200
RF240R



1 x módulo de comunicación
RFID RF186CI



1 x conector de cable
de alimentación M12



1 x cable de conexión
IE M12-180/IE FC RJ45



2 x SIMATIC RF,
cable de conexión MV



5 x transpondedores MDS
D428 para RF200/RF300

- ▶ Software de ingeniería
- ▶ SIMIT Simulation
- ▶ Software Gemelo Digital
- ▶ Automatización básica
- ▶ Controladores SIMATIC
- ▶ E/S descentralizadas
- ▶ Manejo y visualización
- ▶ Comunicación industrial
- ▶ Identificación Industrial
- ▶ Tecnología de accionamientos
- ▶ IOT2000
- ▶ Información para pedidos

Industrial identification

Pack SCE - Sistema RFID SIMATIC RF200 RFID PROFINET

2 x	Lector SIMATIC RF200 RF240R; interfaz RS 422 (3964R); IP67, de -25 a +70 °C; 50 x 50 x 30 mm; con antena integrada	6GT2821-4AC10
1 x	Módulo de comunicación RFID RF186CI para PROFINET, Ethernet, EtherNet/IP, 2 lectores conectables, interfaz DI/DO	6GT2002-0JE50
1 x	Power M12 Cable Connector PRO salida de cable axial para confección en campo, inserto hembra, codificación L (conector hembra) 1 paquete = 1 unidad	6GK1906-0EB00
1 x	IE connecting Cable M12-180/IE FC RJ45 Plug-145; IE FC Trailing Cable GP preconfecc. con conector M12 (codificación D) e IE FC RJ45 Plug; longitud 2,0 m	6XV1871-5TH20
2 x	SIMATIC RF, cable de conexión MV, confeccionado, entre ASM 456, RF160C, RF170C, RF18XC y lector o cable prolongador para ASM 456, RF160C, RF170C, RF18XC con RF, MV, MOBY PUR, Trailing, longitud 2 m	6GT2891-4FH20
5 x	Transpondedor MDS D428 para RF200/RF300 ISO/MOBY D transpondedor atornillable M8 largo; ISO 15693, tipo chip, Fujitsu MB89R118, 2000 bytes de memoria de usuario FRAM 24 x 20 mm (D x AI); SW22	6GT2600-4AK00-0AX0

- Software de ingeniería
- SIMIT Simulation
- Software Gemelo Digital
- Automatización básica
- Controladores SIMATIC
- E/S descentralizadas
- Manejo y visualización
- Comunicación industrial
- Identificación Industrial
- Tecnología de accionamientos
- IOT2000
- Información para pedidos

Requisitos del sistema:	Windows 10/11 (64 bits) Prof. o Enterprise 22H2/Enterprise LTSC 2016, 2019, 2021, Windows Server 2016, 2019, 2022 Standard (instalación completa)
Nota de ventas:	Centros de formación profesional, universidades
Nota técnica:	No disponible
Referencia:	6GT2096-3AA00-0AA1
PVR cat. (sin IVA):	895,92 €

Industrial identification

Pack SCE - Sistema RFID SIMATIC RF200 IO-Link

- 2 x Lector SIMATIC RF200 RF210R interfaz IO-Link V1.1; IP67, de -25 a +70 °C; M18 x 83 mm; con antena integrada 32 bytes IO; 230 kbits/s
- 2 x SIMATIC RF IO-Link cable de conexión, confeccionado, entre maestro IO-Link y lector, M12 de 4 polos y extremo abierto, PUR, longitud 5 m
- 5 x Transpondedor MDS D428 para RF200/RF300 ISO/MOBY D transpondedor atornillable M8 largo; ISO 15693, tipo chip, Fujitsu MB89R118, 2000 bytes de memoria de usuario FRAM 24 x 20 mm (D x Al); SW22



2 x lectores SIMATIC RF200 RF210R interfaz IO-Link



2 x cables de conexión SIMATIC RF IO-Link



5 x transpondedores MDS D428

6GT2821-1BC32

6GT2891-4LH50

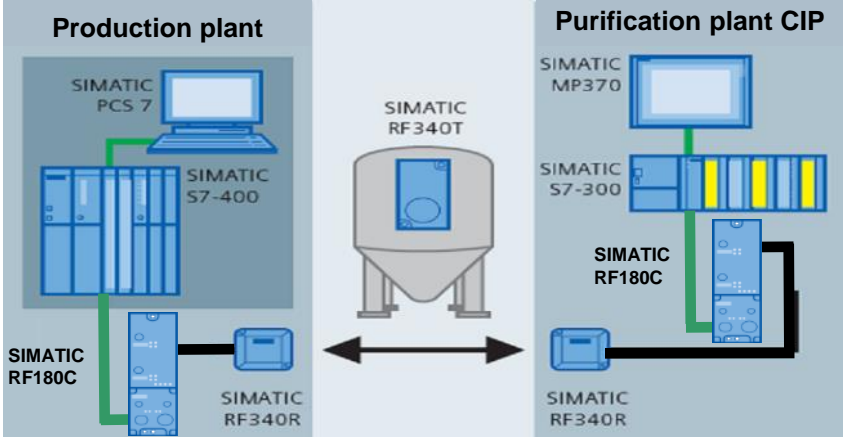
6GT2600-4AK00-0AX0

- Software de ingeniería
- SIMIT Simulation
- Software Gemelo Digital
- Automatización básica
- Controladores SIMATIC
- E/S descentralizadas
- Manejo y visualización
- Comunicación industrial
- Identificación Industrial
- Tecnología de accionamientos
- IOT2000
- Información para pedidos

Requisitos del sistema:	Windows 10/11 (64 bits) Prof. o Enterprise 22H2/Enterprise LTSC 2016, 2019, 2021, Windows Server 2016, 2019, 2022 Standard (instalación completa)
Nota de ventas:	Centros de formación profesional, universidades
Nota técnica:	No disponible
Referencia:	6GT2096-5AA00-0AA0
PVR cat. (sin IVA):	380,16 €

Industrial identification

Pack SCE - Sistema RFID SIMATIC RF300 RFID PROFINET



Monitoreo de tanques mediante placas de identificación RFID, documentación de datos de proceso



1 x Módulo de comunicación RF186CI para PROFINET/ETHERNET



2 x SIMATIC RF, cable de conexión MV



1 x conector de cable de alimentación M12



1 x cable de conexión IE M12-180/IE FC RJ45



2 x Lector SIMATIC RF300; RF310R (GEN2)



5 x Transpondedor SIMATIC RF300; RF340T

- ▶ Software de ingeniería
- ▶ SIMIT Simulation
- ▶ Software Gemelo Digital
- ▶ Automatización básica
- ▶ Controladores SIMATIC
- ▶ E/S descentralizadas
- ▶ Manejo y visualización
- ▶ Comunicación industrial
- ▶ Identificación Industrial
- ▶ Tecnología de accionamientos
- ▶ IOT2000
- ▶ Información para pedidos

Industrial identification

Pack SCE - Sistema RFID SIMATIC R300 RFID PROFINET

1 x	Módulo de comunicación RFID RF186CI para PROFINET, Ethernet, EtherNet/IP, 2 lectores conectables, interfaz DI/DO	6GT2002-0JE50	► Software de ingeniería
2 x	SIMATIC RF, cable de conexión MV, confeccionado, entre ASM 456, RF160C, RF170C, RF18XC y lector o cable prolongador para ASM 456, RF160C, RF170C, RF18XC con RF, MV, MOBY PUR, Trailing, longitud 2 m	6GT2891-4FH20	► SIMIT Simulation
1 x	Power M12 Cable Connector PRO salida de cable axial para confección en campo, inserto hembra, codificación L (conector hembra) 1 paquete = 1 unidad	6GK1906-0EB00	► Software Gemelo Digital
1 x	IE connecting Cable M12-180/IE FC RJ45 Plug-145; IE FC Trailing Cable GP preconfecc. con conector M12 (codificación D) e IE FC RJ45 Plug; longitud 2,0 m	6XV1871-5TH20	► Automatización básica
2 x	SIMATIC RF300; lector RF310R (GEN2); Interface RS422 (3964R); IP67. -25 to +70 °C, 55x 75x 30 mm, con antenna integrada	6GT2801-1BA10	► Controladores SIMATIC
5 x	Transponedor SIMATIC RF300; RF340T 8 KB FRAM, IP67/X9K, -25 to +85 °C, 48x2 5x 15 mm	6GT2800-4BB00	► E/S descentralizadas

Requisitos del sistema:	Windows 10/11 (64 bits) Prof. o Enterprise 22H2/Enterprise LTSC 2016, 2019, 2021, Windows Server 2016, 2019, 2022 Standard (instalación completa)
Nota de ventas:	Centros de formación profesional, universidades
Nota técnica:	No disponible
Referencia:	6GT2096-1AA00-0AA1
PVR cat. (sin IVA):	1.263,20 €

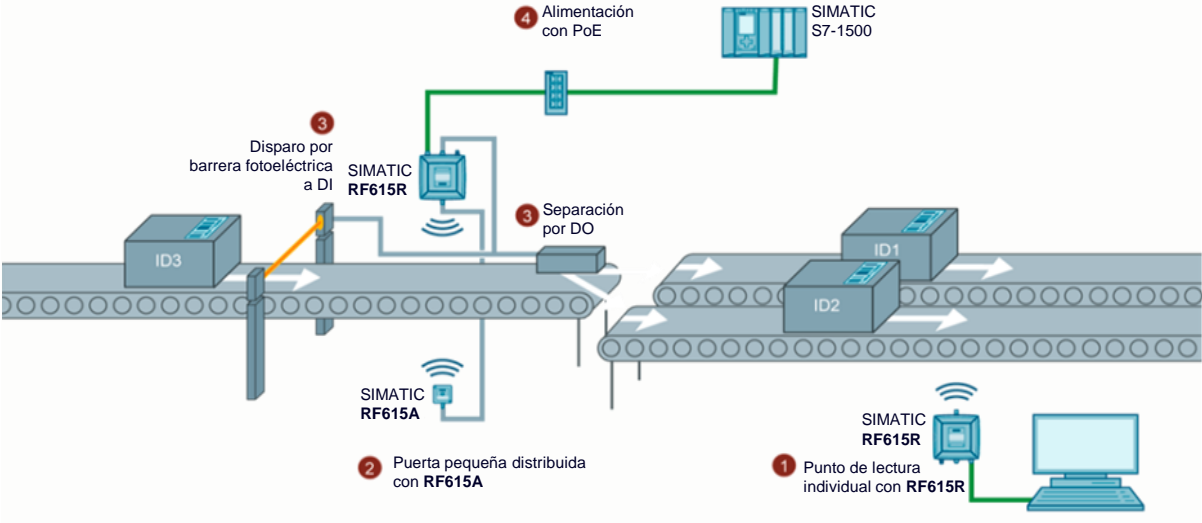
- Manejo y visualización
- Comunicación industrial
- Identificación Industrial
- Tecnología de accionamientos
- IOT2000
- Información para pedidos

Industrial identification

Pack SCE - Sistema RFID SIMATIC RF600 RFID PROFINET

Aplicación:

Identificación de objetos similares en sistemas de cinta transportadora; reacción local a eventos de lectura



- 2 x cables de fuente de alimentación a lector 24 V, 5 m
- 2 x cable Industrial ETHERNET, 5 m
- 2 x cable de antena, 5 m



2 x SIMATIC RF615R
Lector 133 x 155 x 45 mm
con antena interna



20 x SIMATIC RF645T
Transpondedor con
tapa de montaje



2 x SIMATIC RF642A
Antena 185 x 185 x 47 mm



1 x fuente de alimentación
de amplio rango para la
conexión de hasta 2
lectores, cable de
alimentación €opeo

- Software de ingeniería
- SIMIT Simulation
- Software Gemelo Digital
- Automatización básica
- Controladores SIMATIC
- E/S descentralizadas
- Manejo y visualización
- Comunicación industrial
- Identificación Industrial
- Tecnología de accionamientos
- IOT2000
- Información para pedidos

Industrial identification

Pack SCE - Sistema RFID SIMATIC RF600 RFID PROFINET

- 2 x Lector RFID UHF RF615R ETSI con antena interna
- 2 x Antena RFID UHF RF642A
- 4 x Montaje para lectores y antenas RF600
- 1 x Fuente de alimentación de gran alcance para conectar 2 lectores RF600
- 1 x Cable de alimentación de gran alcance
- 2 x Cable de alimentación para lector RF600, 24 V, 5 m
- 2 x Línea ETHERNET industrial, M12, RJ45, 5 m
- 2 x Cable de antena UHF RFID, 5 m, de arrastre
- 20 x Transpondedor RFID UHF RF645T, montable directamente sobre metal
- 20 x Tapa de montaje para RF645T

Requisitos del sistema:	Windows 10/11 (64 bits) Prof. o Enterprise 22H2/Enterprise LTSC 2016, 2019, 2021, Windows Server 2016, 2019, 2022 Standard (instalación completa)
Nota de ventas:	Centros de formación profesional, universidades
Nota técnica:	No disponible
Referencia:	6GT2811-6CC10-0XB0
PVR cat. (sin IVA):	2.238,79 €

- 6GT2811-6CC10-0AA0
- 6GT2812-1GA08
- 6GT2890-2AB10
- 6GT2898-0AC81
- 6GT2898-0AC01
- 6GT2891-0PH50
- 6XV1871-5TH50
- 6GT2815-2BH50
- 6GT2810-2HC05
- 6GT2898-5AA00

- Software de ingeniería
- SIMIT Simulation
- Software Gemelo Digital
- Automatización básica
- Controladores SIMATIC
- E/S descentralizadas
- Manejo y visualización
- Comunicación industrial
- Identificación Industrial
- Tecnología de accionamientos
- IOT2000
- Información para pedidos

Accionamientos

Sinopsis

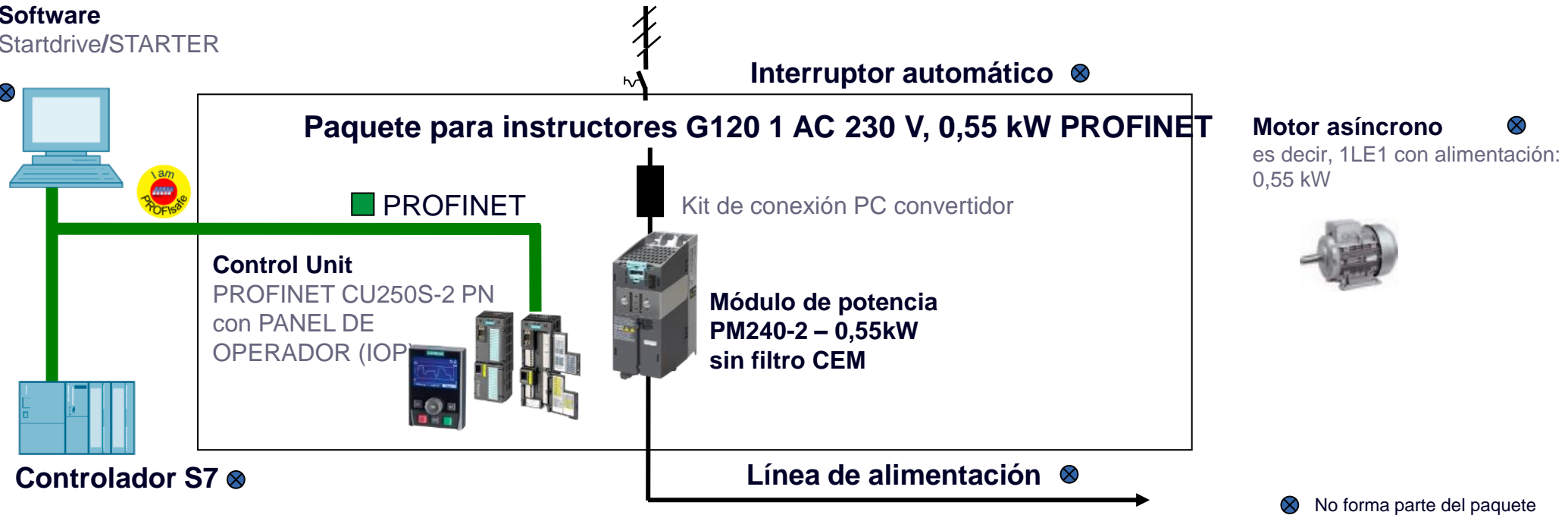


Producto	HW	Licencias	Versión SW	Referencia	Nota	PVR (sin IVA)
Accionamiento estándar SINAMICS G120 para 230 V AC monofásico con PROFINET	1			6SL3200-3AX00-0UL3	●	469,20€
SINAMICS S210 servo drive para 200 - 240V AC monofásico con PROFINET y servomotor	1			6SL5990-0AT30-0AB0	NUEVO ●	885,00€
SINAMICS S120 servo drive para 230 V AC monofasico con PROFINET	1			6SL3080-8AB01-0AA0	●	885,50€

● Información relevante: <https://support.industry.siemens.com/cs/es/es/view/65601780>

Accionamientos

Kit SCE - SINAMICS G120 para 230 V AC monofásico con PROFINET



- ▶ Software de ingeniería
- ▶ SIMIT Simulation
- ▶ Software Gemelo Digital
- ▶ Automatización básica
- ▶ Controladores SIMATIC
- ▶ E/S descentralizadas
- ▶ Manejo y visualización
- ▶ Comunicación industrial
- ▶ Identificación Industrial
- ▶ Tecnología de accionamientos
- ▶ IOT2000
- ▶ Información para pedidos

Requisitos del sistema:	Windows 10/11 (64 bits) Prof. o Enterprise 22H2/Enterprise LTSC 2016, 2019, 2021, Windows Server 2016, 2019, 2022 Standard (instalación completa)
Nota de ventas:	Centros de formación profesional, universidades
Nota técnica:	Consulte las diapositivas a continuación
Referencia:	6SL3200-3AX00-0UL3
PVR cat. (sin IVA):	469,20 €

Nota: El consultor técnico local lo ayudará a seleccionar el motor

Producto central
para Control
Industria en
World Skills [↗](#)



Accionamientos

Kit SCE - SINAMICS G120 para 230 V AC monofásico con PROFINET

1 x	SINAMICS Power Module PM240-2 sin filtrar con chopper de freno integrado 1/3AC200-240V+10/-10% 47-63Hz Potencia con sobrecarga elevada: 0,55kW al 200 % 3 s, 150 % 57 s, 100% 240S; temperatura del aire ambiente de -10 a +50 °C, potencia Sobrecarga leve: 0,75kW al 150 % 3 s, 110 % 57 s, 100% 240S; temperatura del aire ambiente de -10 a +40 °C 196 x 73 x 165 (Al x An x P), FSA Grado de protección IP20 sin Control Unit ni unidad de mando habilitada a partir del firmware de la CU versión V4.6	6SL3210-1PB13-8UL0	► Software de ingeniería ► SIMIT Simulation ► Software Gemelo Digital
1 x	SINAMICS G120 Control Unit CU250S-2 PN. Interfaz PROFINET Integrado.respaldada vector regulacion, easy positioning epos via licencia extended functions 4 ED/SD configurables, 6 ED (3 F-ED), 5 ED, 3 SD (1 F-SD), 2 EA, 2 SA Safety integrated STO, SBC, SS1 Adicional funcionalidad safety via licencia "Extended Safety" ENC.-SS: D-CLIQ + HTL/TTL/SS1 RESOLVER/HTL Grado de proteccion IP20 interfaz USB- Y SD/MMC	6SL3246-0BA22-1FA0	► Automatización básica ► Controladores SIMATIC
1 x	SINAMICS tarjeta SD de 512 MB vacía	6SL3054-4AG00-2AA0	► E/S descentralizadas
1 x	SINAMICS G120 Juego de abrazaderas de pantalla 4 incl. placa de pantalla y elementos de fijación para Control Units CU250S-2 variante: USS, CAN, DP, PN	6SL3264-1EA00-0LA0	► Manejo y visualización
1 x	SINAMICS G Intelligent Operator Panel IOP-2 para SINAMICS G120, G120P G110M, G110D, G120D, G120C ET 200PRO FC-2	6SL3255-0AA00-4JA2	► Comunicación industrial
1 x	SINAMICS G120 Juego 2 de conexión convertidor-PC Cable USB de 3 m para Control Units CU230P-2 CU240B-2, CU240E-2, CU250S-2 G110M y SINAMICS G120C	6SL3255-0AA00-2CA0	► Identificación Industrial
1 x	SINAMICS licencia (papel) Safety Integrated Extended Functions	6SL3074-0AA10-0AA0	► Tecnología de accionamientos
1 x	SINAMICS G120 licencia de la función de ampliación para tarjeta de memoria de la CU250S-2 para la funcionalidad: EPos	6SL3074-7AA04-0AA0	► IOT2000 ► Información para pedidos

Accionamientos

Kit SCE – Software opcional para SINAMICS G120

STARTER

Herramienta de puesta en servicio para SINAMICS y MICROMASTER V5.6 SP2

6SL3072-0AA00-0AG0

STARTDRIVE

Herramienta de ingeniería y puesta en servicio para SINAMICS V19

6SL3072-4KA02-0XG0

SIZER para Drives de Siemens → [Descargar](#)

- ▶ Software de ingeniería
- ▶ SIMIT Simulation
- ▶ Software Gemelo Digital
- ▶ Automatización básica
- ▶ Controladores SIMATIC
- ▶ E/S descentralizadas
- ▶ Manejo y visualización
- ▶ Comunicación industrial
- ▶ Identificación Industrial
- ▶ Tecnología de accionamientos
- ▶ IOT2000
- ▶ Información para pedidos

Nota: STARTDRIVE está incluido en el paquete para instructores SIMATIC STEP 7 Professional Software para educación, consulte [→](#)

Accionamientos

Kit SCE – SINAMICS S210 1 AC 230V con servomotor S-1FK2

- 1 x SINAMICS S210 voltaje de entrada: 200-240 V 1AC; -10%/+10%; 5.0 A; 45-66 Hz; voltaje de salida: 0-input V 2.4 A; 0-550 Hz; motor: 0.4 kW; grado de protección: IP20; tamaño marco B; 55 x 170 x 170 (WxHxD) 6SL5310-1BB10-4CF0
- 1 x SIMOTICS S-1FK2 HD servomotor M0=1,27 Nm; Pn=0,4 kW a Nn=3000 1/min (380-480 V); Pn = 0,2 kW a Nn = 1500 1/min (200-240 V); con freno de mantenimiento; grado de protección IP64; eje D19x40 mm con chaveta; encóder absoluto 22 bits+12 bits multivuelta (encóder AM22DQC); con interfaz OCC; conector tamaño M17, girable; 1FK2104-4AF10-1MA0
- 1 x Cable de conexión confeccionado 4G 0,75 + 2 x 0,5 + 4 x 0,2 C Conector SPEED-CONNECT M17 Hilos con puntera Cable de datos con conector IX UL/CSA DESINA Motion-Connect 500 Dmáx = 10,5 mm, longitud(m) = 0 + 0 + 2 + 0 6FX5002-8QN08-1AC0
- 1 x SINAMICS S210 SD card 8 GB incluyendo licenciamiento (Certificate of License almacenado en la tarjeta), V6.x F01: 1x SINAMICS Safety Integrado 6SL3210-0AE61-0AX0

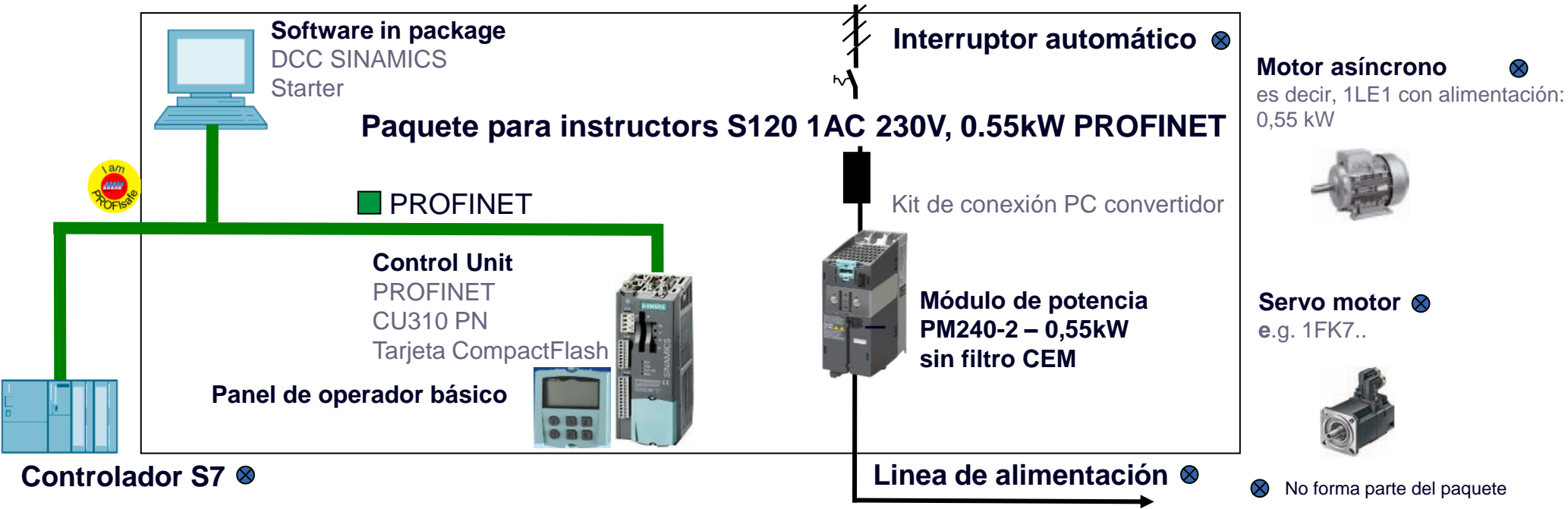


Requisitos del sistema:	Windows 10/11 (64 bits) Prof. o Enterprise 22H2/Enterprise LTSC 2016, 2019, 2021, Windows Server 2016, 2019, 2022 Standard (instalación completa)
Nota de ventas:	Centros de formación profesional, universidades
Referencia:	6SL5990-0AT30-0AB0
PVR cat. (sin IVA):	885,00 €

- Software de ingeniería
- SIMIT Simulation
- Software Gemelo Digital
- Automatización básica
- Controladores SIMATIC
- E/S descentralizadas
- Manejo y visualización
- Comunicación industrial
- Identificación Industrial
- Tecnología de accionamientos
- IOT2000
- Información para pedidos

Accionamientos

Kit SCE - SINAMICS S120 para 230 V AC monofásico con PROFINET



- ▶ Software de ingeniería
- ▶ SIMIT Simulation
- ▶ Software Gemelo Digital
- ▶ Automatización básica
- ▶ Controladores SIMATIC
- ▶ E/S descentralizadas
- ▶ Manejo y visualización
- ▶ Comunicación industrial
- ▶ Identificación Industrial
- ▶ Tecnología de accionamientos
- ▶ IOT2000
- ▶ Información para pedidos

Requisitos del sistema:	Windows 10/11 (64 bits) Prof. o Enterprise 22H2/Enterprise LTSC 2016, 2019, 2021, Windows Server 2016, 2019, 2022 Standard (instalación completa)
Nota de ventas:	Centros de formación profesional, universidades
Nota técnica:	Consulte las diapositivas a continuación
Referencia:	6SL3080-8AB01-0AA0
PVR cat. (sin IVA):	885,50€

Nota: El consultor técnico local lo ayudará a seleccionar el motor

Accionamientos

Kit SCE - SINAMICS S120 para 230 V AC monofásico con PROFINET

1 x	SINAMICS Power Module PM240-2 sin filtrar con chopper de freno integrado 1/3AC200-240V+10/-10% 47-63Hz Potencia con sobrecarga elevada: 0,55kW al 200 % 3 s, 150 % 57 s, 100% 240S; temperatura del aire ambiente de -10 a +50 °C, potencia Sobrecarga leve: 0,75kW al 150 % 3 s, 110 % 57 s, 100% 240S; temperatura del aire ambiente de -10 a +40 °C 196 x 73 x 165 (Al x An x P), FSA Grado de protección IP20 sin Control Unit ni unidad de mando habilitada a partir del firmware de la CU versión V4.6	6SL3210-1PB13-8UL0	► Software de ingeniería
1 x	SINAMICS S120 unidad de control CU310-2 DP con interfaz PROFINET sin tarjeta COMPACTFLASH CARD	6SL3040-1LA01-0AA0	► SIMIT Simulation
1 x	SINAMICS S120 tarjeta CompactFlash sin ampliación Performance incl. licencia (Certificate of License en la tarjeta) V5.1	6SL3054-0FB00-1BA0-Z:F01	► Software Gemelo Digital
1 x	SINAMICS S120 Panel Mando BOP20 para control automático 2 líneas, 6 teclas para parametrizar y diagnosticar apto para Contro Units CU305, CU310, CU320.	6SL3055-0AA00-4BA0	► Automatización básica
1 x	Software en DVD: herramienta de puesta en marcha STARTER para SINAMICS y MICROMASTER versión V5.1 SP1 DVD para Windows Server 2008 R2 SP1 (64-bit), Windows 10 pro/Enterprise (64-bit), Windows 7 (64-bit) Windows 10 Enterprise 2016 LTSC de, en, es, fr y también incluye todos los SSP habilitados..	6SL3072-0AA00-0AG0	► Controladores SIMATIC
1 x	Sistema de ingeniería SINAMICS SINAMICS DCC V3.1 SP1 HF2 licencia completa DCC para SINAMICS opción para Starter V5.1 SP1 Suministro en soporte de datos DVD incl.: Floating License	6AU1810-1HA31-1XA0	► E/S descentralizadas
			► Manejo y visualización
			► Comunicación industrial
			► Identificación Industrial
			► Tecnología de accionamientos
			► IOT2000
			► Información para pedidos

Accionamientos

Kit SCE – Accesorios recomendados para SINAMICS S120

Power supply

SITOP PSU6200 24 V/20 A fuente de alimentación estabilizada entrada: 120-230 V AC (110 - 240 V DC) salida: 24 V DC/20 A con interfaz de diagnóstico

Cable

Industrial Ethernet TP XP Cord RJ45/RJ45, Cat 6A, cable cruzado de par trenzado 4 x 2, confeccionado con 2 conectores RJ45 BFOC, longitud 6 m

Modulo adicional TM31 Expansion IO

Para el SINAMICS S120; 12 DI, 2 DQ, 2 AI, 2 AQ

Modulo adicional TM54F Safety IO

Para el S120; entradas y salidas digitales de seguridad

Signal line

DRIVE-CLiQ cable IP20/IP20 longitud: 0.95 meters

SIZER para Drives de Siemens → [Descargar](#)

6EP3336-7SB00-3AX0

6XV1870-3RH60

6SL3055-0AA00-3AA1

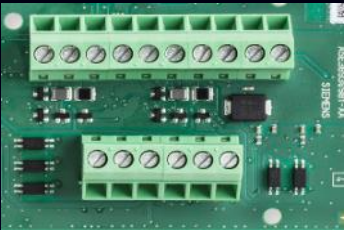
6SL3055-0AA00-3BA0

6SL3060-4AA10-0AA0

- ▶ Software de ingeniería
- ▶ SIMIT Simulation
- ▶ Software Gemelo Digital
- ▶ Automatización básica
- ▶ Controladores SIMATIC
- ▶ E/S descentralizadas
- ▶ Manejo y visualización
- ▶ Comunicación industrial
- ▶ Identificación Industrial
- ▶ Tecnología de accionamientos
- ▶ IOT2000
- ▶ Información para pedidos

SIMATIC IOT2050

Plataforma de código abierto



Producto	HW	Licencias	Versión SW	Referencia	Nota	PVR (sin IVA)
SIMATIC IOT2050 con procesador de cuatro núcleos (AM6548 HS). Interfaces: 2 x ETHERNET Gigabit (IE/PN), 1 x RS 232/485/422, 2 x USB 2.0, RTC, incl. 6 módulos de entradas / salidas SIMATIC IOT2000 con 5 ED, 2 SD, 2 EA, ARDUINO shield para IOT2050	6			6ES7647-0BA20-0SC2	NUEVO	1.807,63€

Información relevante: <https://support.industry.siemens.com/cs/es/es/view/65601780>

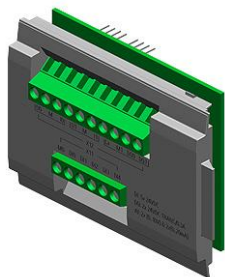
Información sobre SIMATIC IOT2000: consulte [siemens.com/iot2000](https://www.siemens.com/iot2000) y [siemens.com/sce/iot2000](https://www.siemens.com/sce/iot2000)

Plataforma de Código abierto

Pack SCE - SIMATIC IOT2050



6 x SIMATIC IOT2050



6 x SIMATIC IoT2050
Input/Output Modul

6 x SIMATIC IOT2050; 2x GBit Ethernet RJ45; Display Port; 2x USB 2.0; eMMC 16 GB; slot para tarjeta SD; fuente de [6ES7647-0BA20-0SC2](#) alimentación industrial de 24 V DC

6 x SIMATIC IoT2000 módulo de entradas/salidas, 5x DI 2x AI 2x DO, shield de ARDUINO para SIMATIC IoT2040 e [6ES7647-0KA01-0AA2](#) IoT2050

Requisitos del sistema:	No disponible
Nota de ventas:	Institutos, escuelas superiores o departamentos internos de formación profesional
Nota técnica:	No disponible
Referencia:	6ES7647-0BA20-0SC2
PVR cat. (sin IVA):	1.807,63 €

Accesorios Recomendados

6XV1870-3RH60
Industrial Ethernet TP XP Cord RJ45/RJ45, Cat 6A, cable cruzado de par trenzado 4 x 2, confeccionado con 2 conectores RJ45 BFOC, longitud 6 m

6GK1950-0BB00
Trainer Package FastConnect elementos de conexión

6EP3336-7SB00-3AX0
SITOP PSU6200 24 V/20 A fuente de alimentación estabilizada entrada: 120-230 V AC (110 - 240 V DC) salida: 24 V DC/20 A con interfaz de diagnóstico

Opcionalmente también se puede usar una tarjeta de memoria MicroSDHC.

- ▶ Software de ingeniería
- ▶ SIMIT Simulation
- ▶ Software Gemelo Digital
- ▶ Automatización básica
- ▶ Controladores SIMATIC
- ▶ E/S descentralizadas
- ▶ Manejo y visualización
- ▶ Comunicación industrial
- ▶ Identificación Industrial
- ▶ Tecnología de accionamientos
- ▶ IOT2000
- ▶ Información para pedidos

Información importante de pedido



Canal de venta

En caso de pedido deberá cursarse a través de Distribuidor Autorizado de Siemens S.A, por lo que los precios mostrados en este documento son meramente orientativos.

Para adquirir paquetes para instructores se requiere un acuerdo de uso final

Este acuerdo suplementario adicional para el uso en aula del software SIMATIC en instituciones de investigación, desarrollo y formación debe ser firmado por la institución educativa respectiva y enviado a Siemens.

La autorización de suministro de los paquetes para instructores está a cargo de SIEMENS AG, SCE Team global: fax: 49 (0)911-958-29105, [correo electrónico](#)

Las personas de contacto de Siemens hallarán esta declaración en la página web de SCE [↗ Acuerdo adicional](#).

Solo los centros de formación profesional o universidades pueden comprar estos paquetes de SCE :

- SW STEP 7 Professional y WinCC Advanced – **para estudiantes** 6ES7822-1AC23-4YA5
- Software NX MCD (PLM)

Encontrará más información de SCE, en Internet
!!! Regístrate para recibir nuestros Newsletters !!!

SCE - Sector Educativo

Portal para que profesores y estudiantes alcancen la industria 4.0. SCE ofrece material didáctico, soluciones de formación para entornos de aprendizaje combinado para enseñar y aprender sobre programación de PLC y transmitir el know-how Industria 4.0 (Digitalización).

Regístrate aquí

www.siemens.es/sce

 <p>Documentación didáctica</p> <ul style="list-style-type: none">• Descargas• Visita guiada• Novedades• Cursos	 <p>Productos y paquetes para instructores</p> <ul style="list-style-type: none">• Paquetes para instructores• SIMATIC IOT2000	 <p>Sistemas de aprendizaje</p> <ul style="list-style-type: none">• Fabricantes de sistemas de aprendizaje
 <p>Libros de texto</p> <ul style="list-style-type: none">• Descargas	 <p>Asistencia multimedia</p> <ul style="list-style-type: none">• Asistencia multimedia	 <p>Asistencia técnica</p> <ul style="list-style-type: none">• Industry Online Support• Software / firmware de prueba• Getting Started / WBT• Casos de aplicación• Productos y sistemas
 <p>WorldSkills</p> <ul style="list-style-type: none">• Competiciones• Cooperación	 <p>Aprendices y estudiantes</p> <ul style="list-style-type: none">• Sinopsis• Carreras profesionales• Consejos para solicitudes de empleo	 <p>Persona de contacto</p> <ul style="list-style-type: none">• Sinopsis

Completo apoyo a **formadores y estudiantes** en el camino hacia la industria 4.0

Sujeto a cambios sin previo aviso. La información ofrecida en el presente documento incluye únicamente descripciones generales y/o características de rendimiento que no siempre reflejan concretamente las descritas o que pueden sufrir modificaciones en próximos desarrollos de los productos. Las características de rendimiento solicitadas solo son vinculantes si se han estipulado explícitamente al firmar el contrato.

Todos los nombres de productos pueden ser marcas u otros derechos de Siemens AG, sus empresas filiales o terceros, cuyo uso por terceros para sus fines puede vulnerar los derechos de los titulares.

siemens.es/sce

Contacto equipo SCE – Spain

Ander Arregui Altuna

E-mail sce.es@siemens.com

Teléfono: 650460941



SIEMENS, S.A.

División Digital Industries

Ronda de Europa, 5

28760 Tres Cantos

